

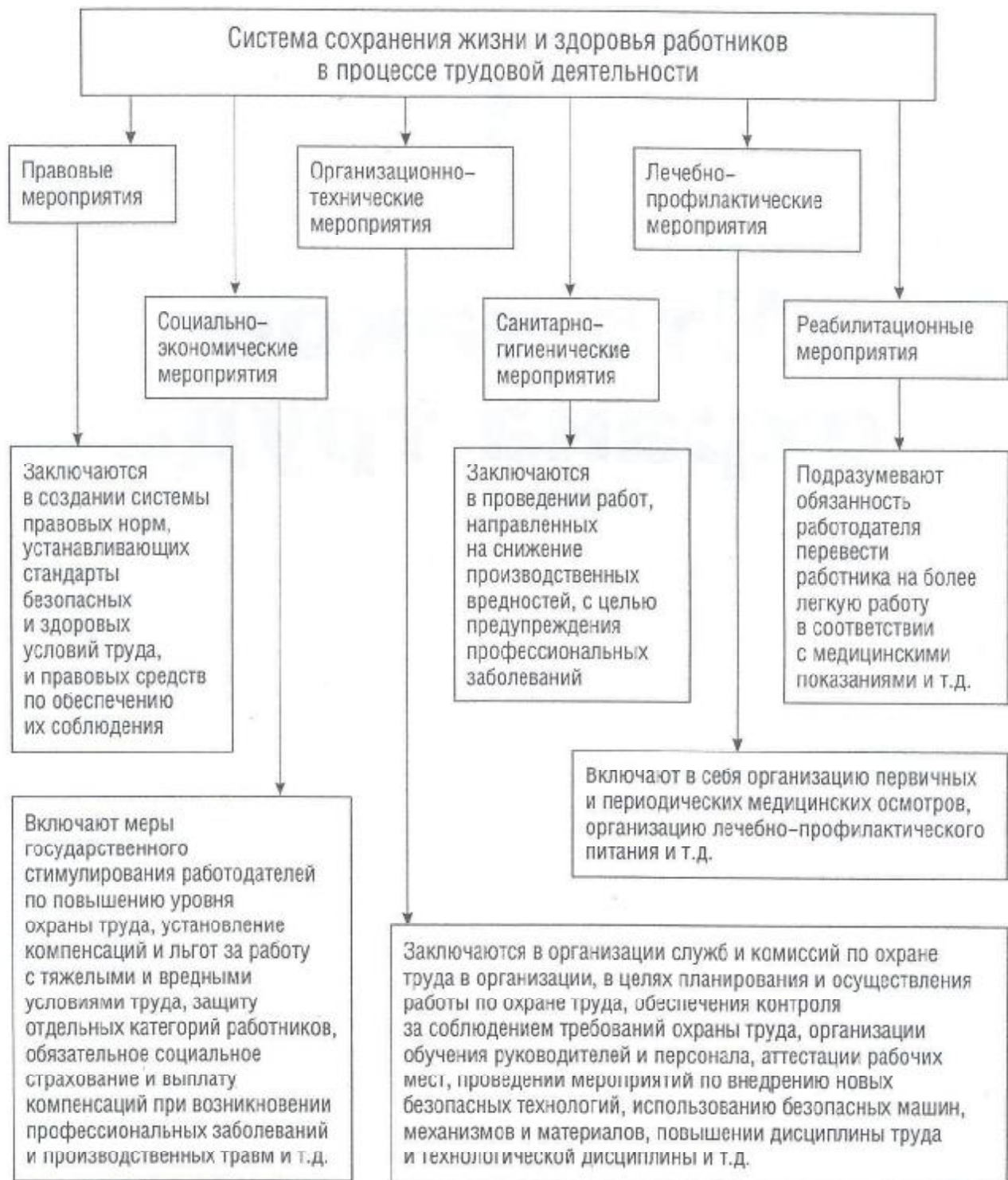
ОХРАНА ТРУДА

в схемах и таблицах

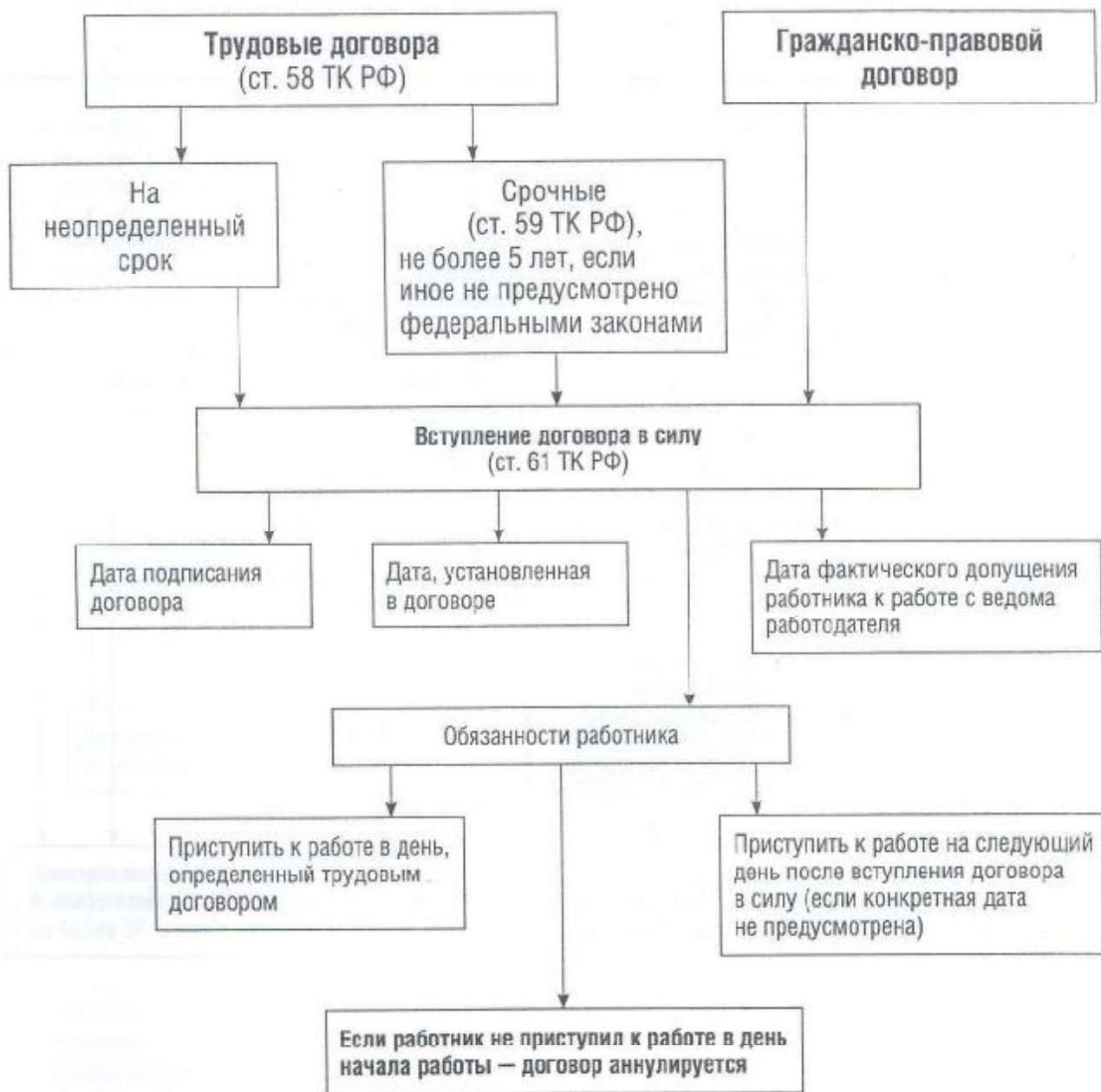
1

Что такое охрана труда

1.1. Охрана труда



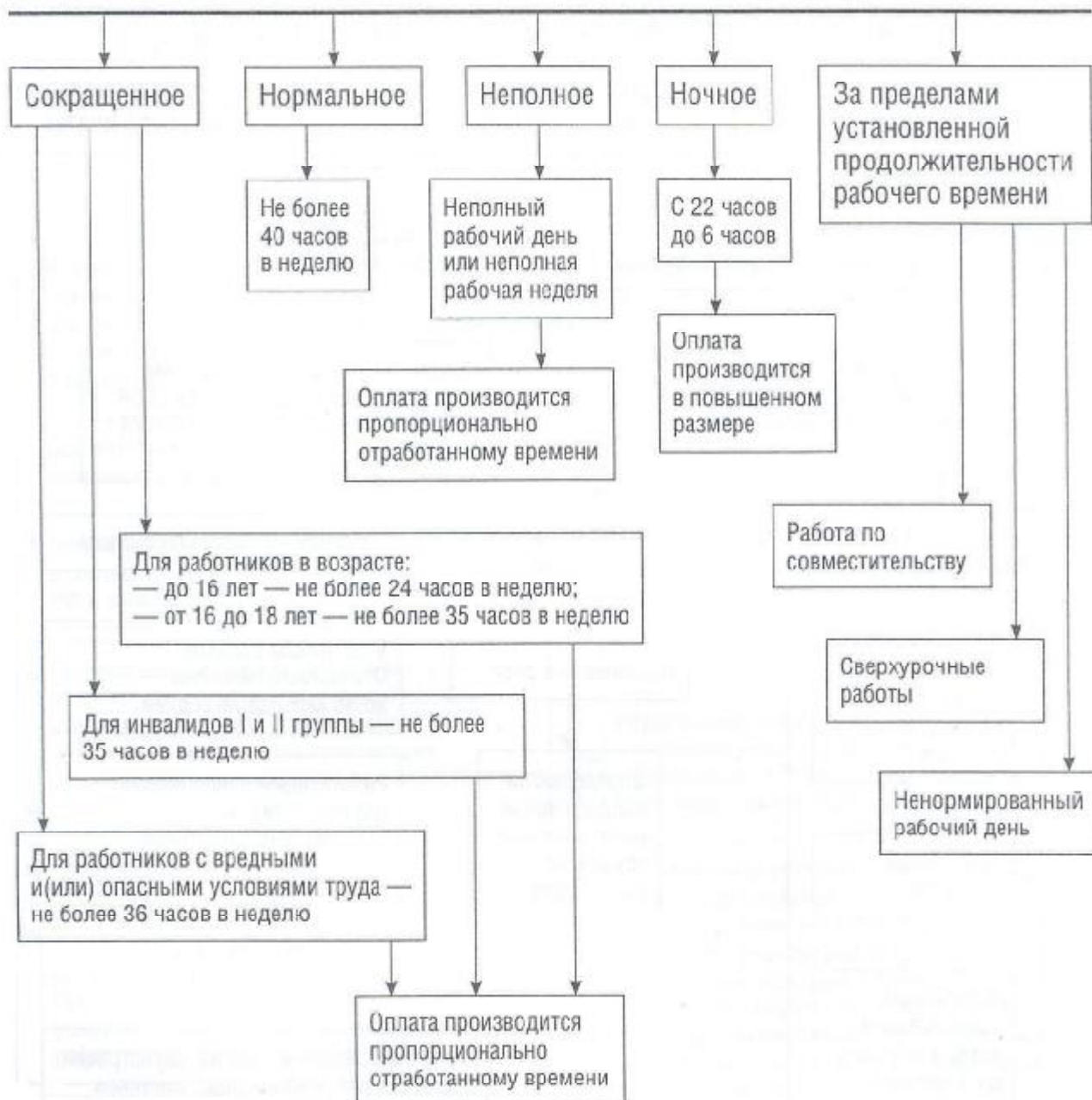
2.1. Виды договоров



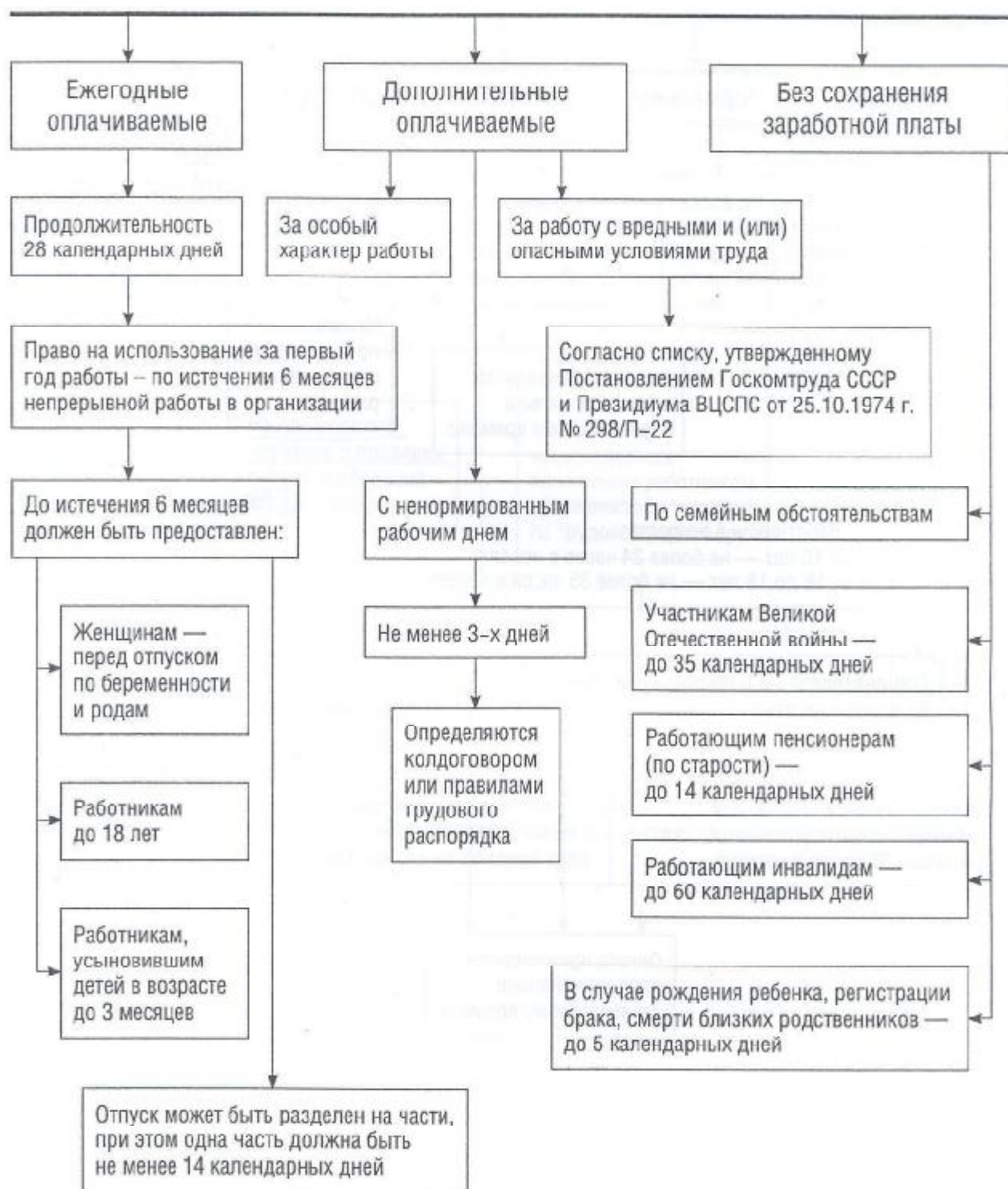
2.8. Случаи отстранения работника от работы



2.9. Рабочее время



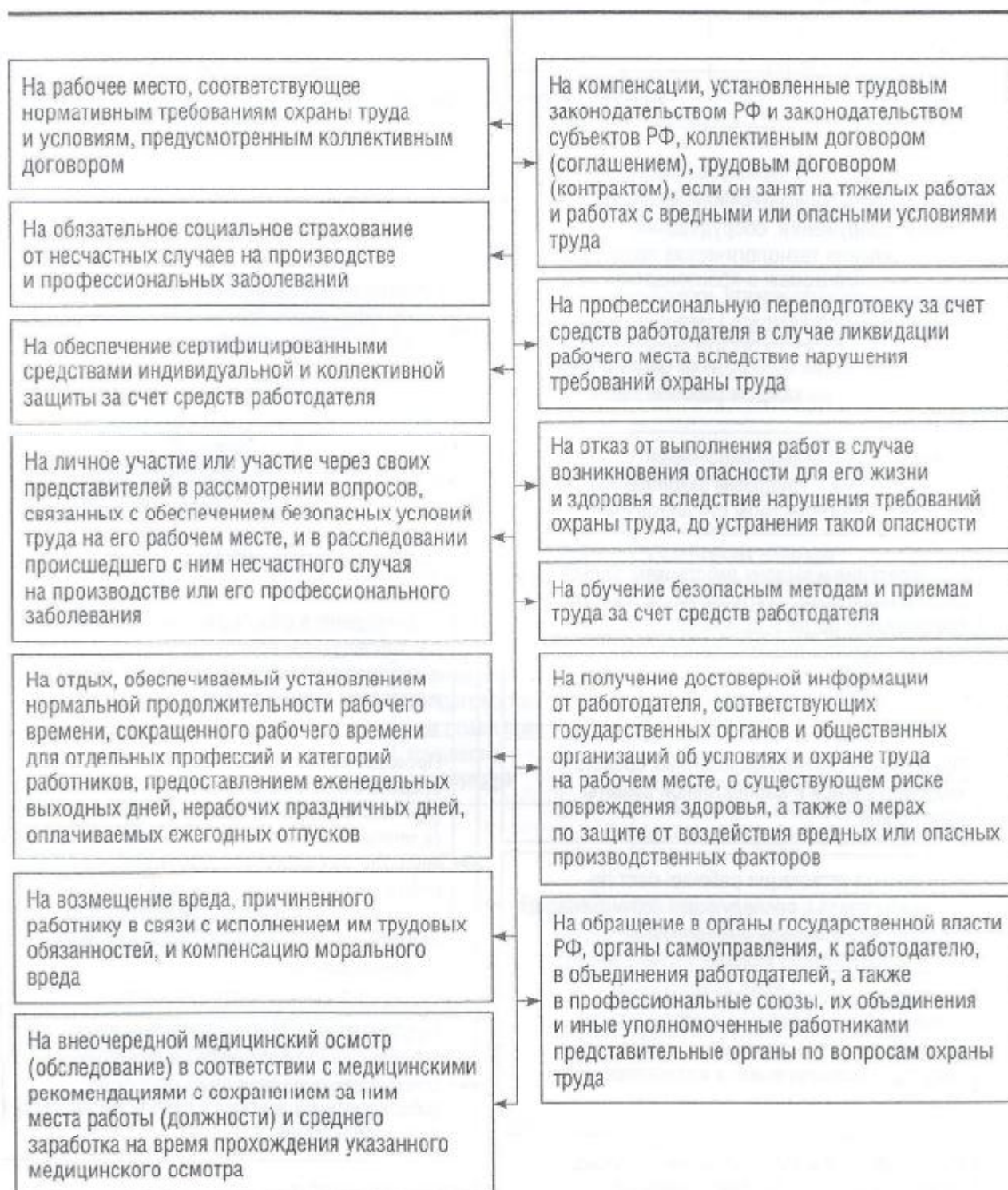
2.12. Отпуска



3.1. Обязанности работодателя по обеспечению безопасных условий и охраны труда



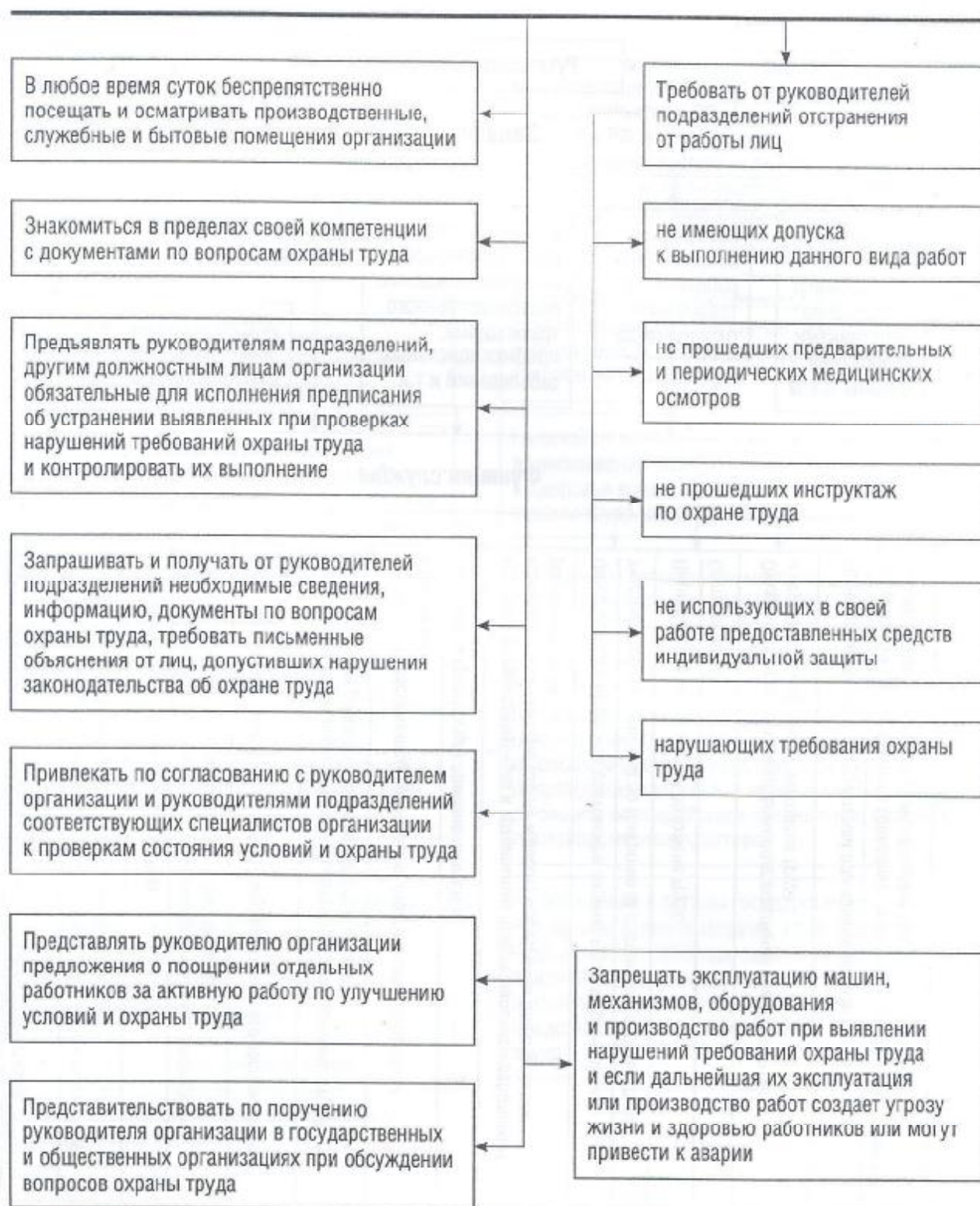
4.1. Права работника в области охраны труда



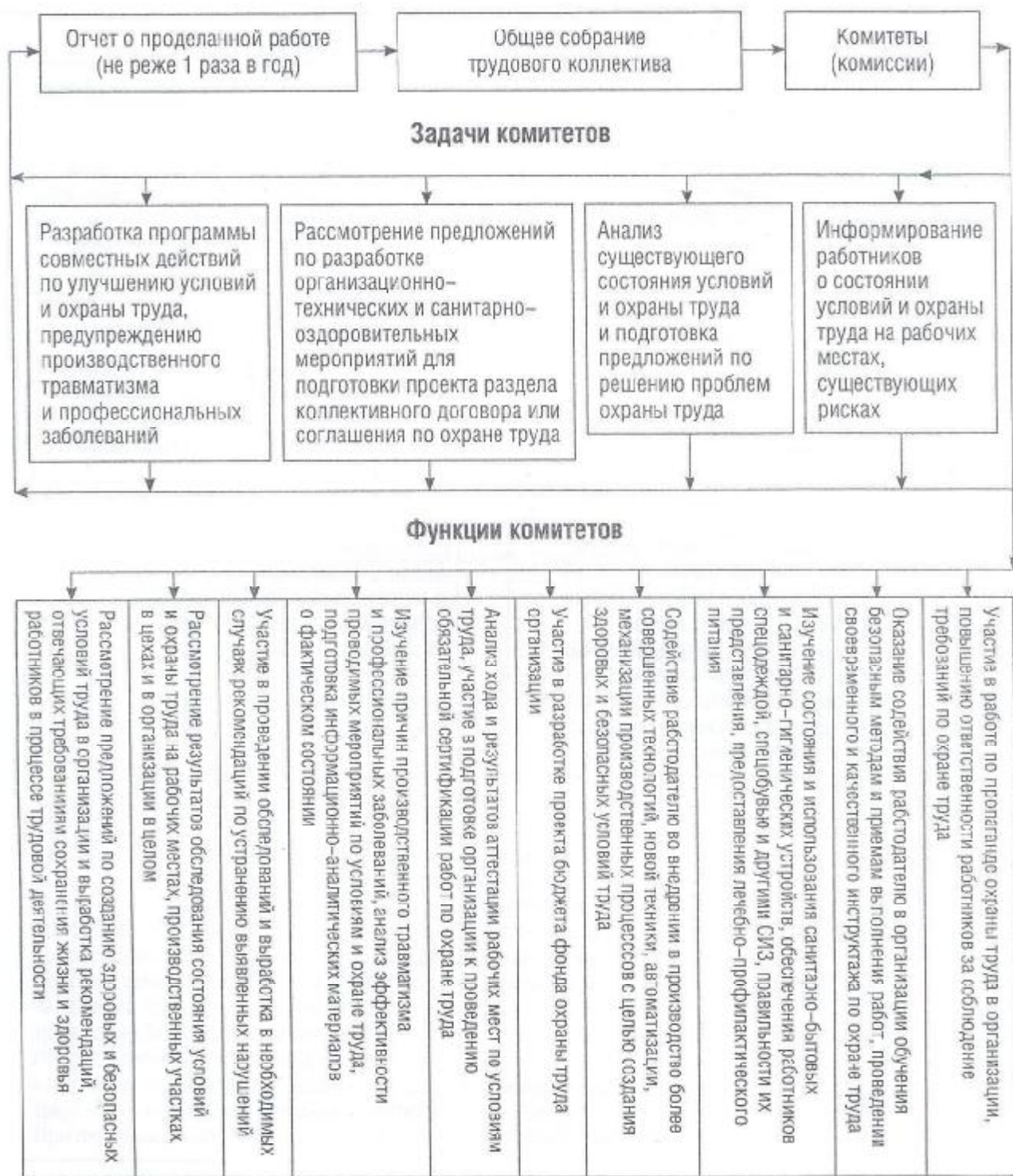
5.2. Служба охраны труда в организации



5.3. Права работников службы охраны труда



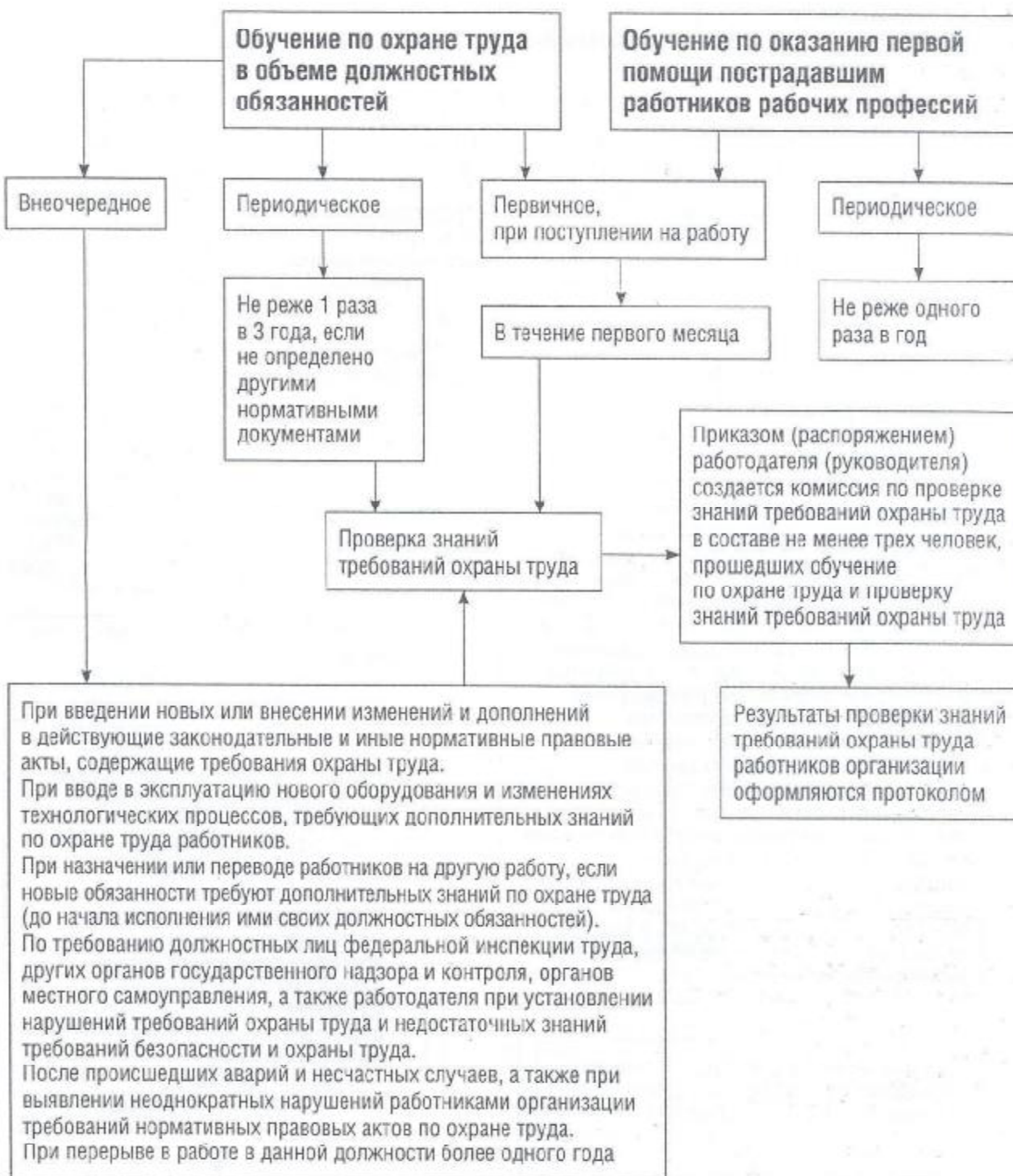
5.5. Комитеты (комиссии) по охране труда



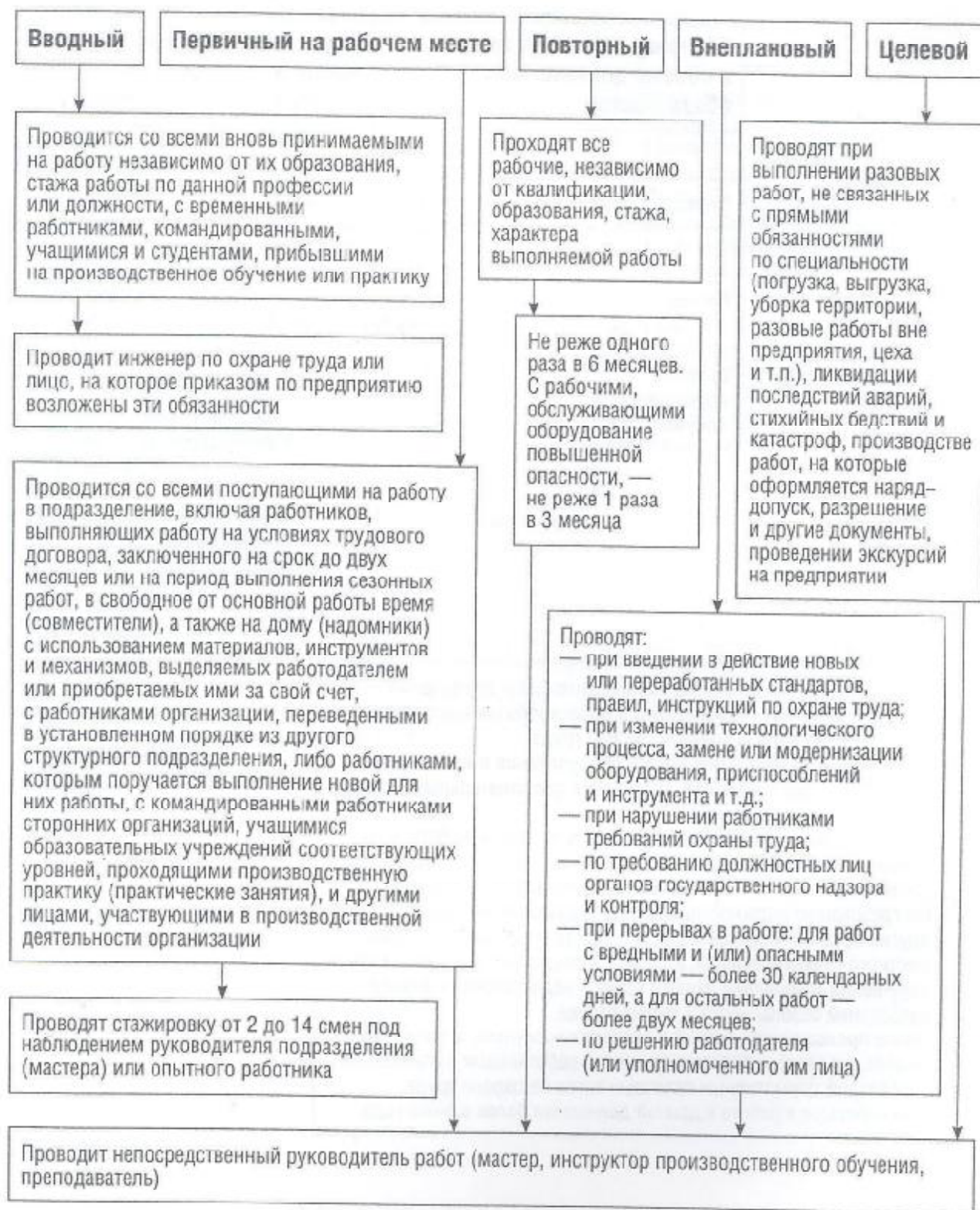
5.6. Права комитетов (комиссий) по охране труда



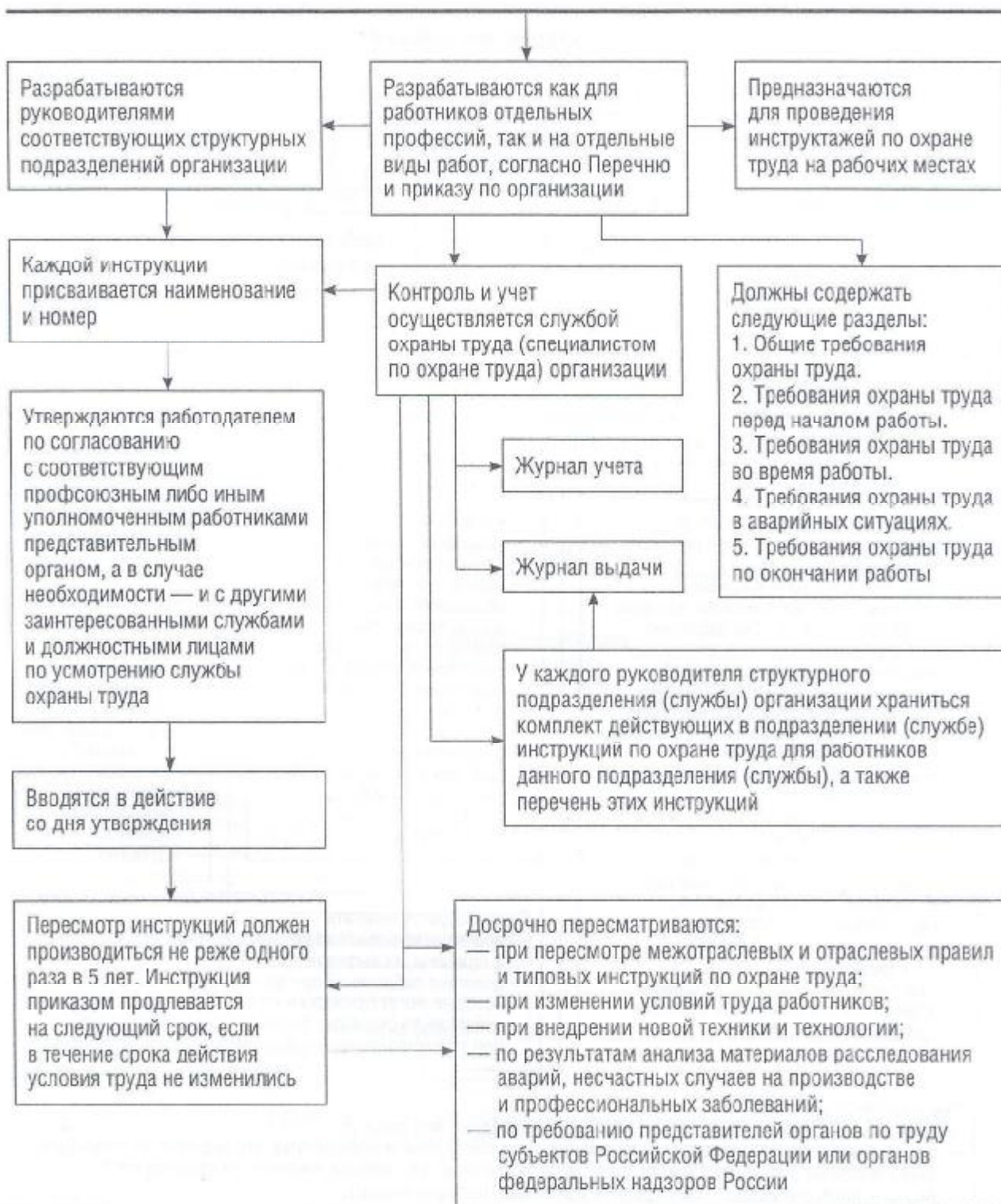
6.1. Обучение работников по охране труда



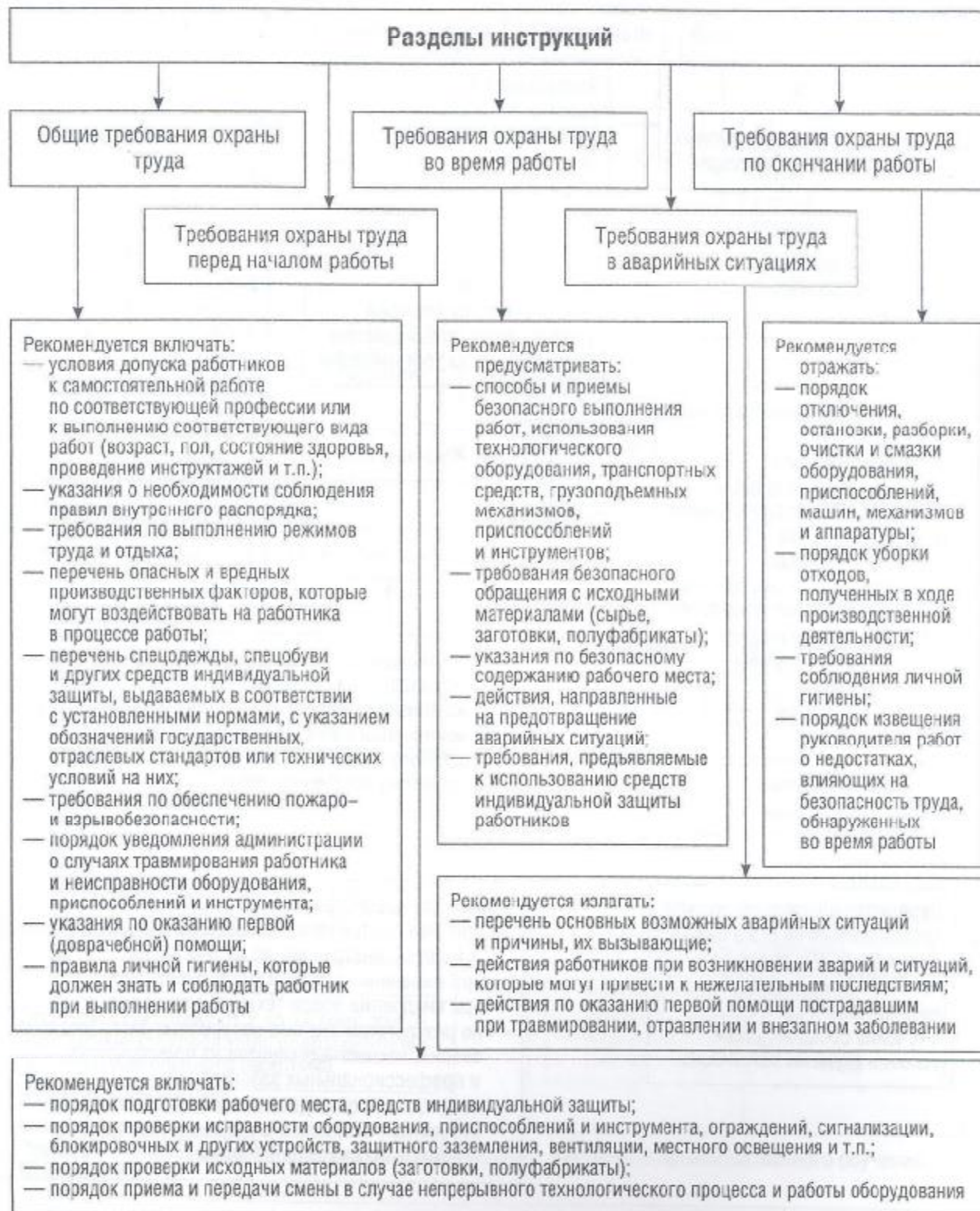
6.2. Виды и порядок проведения инструктажей



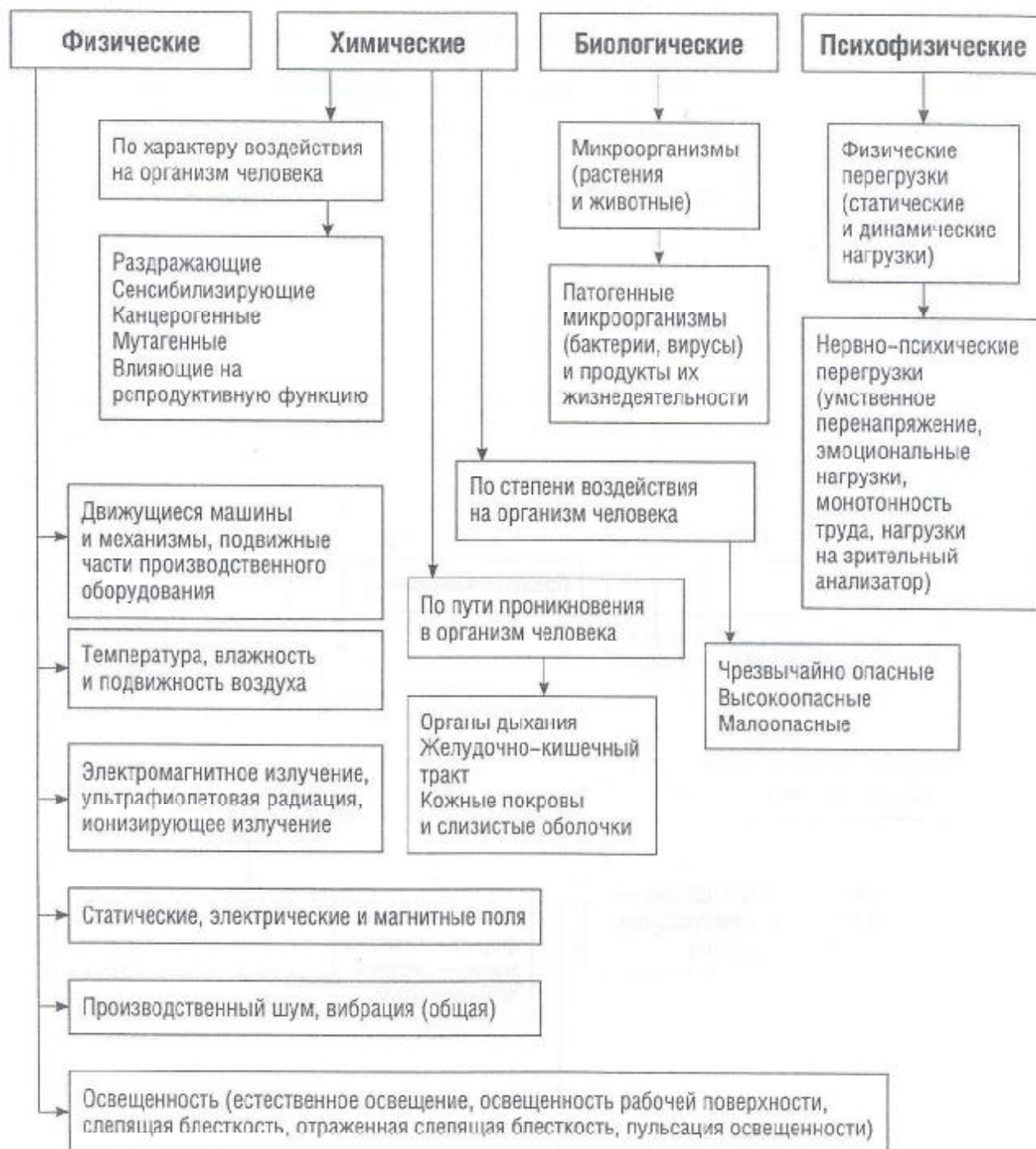
6.4. Разработка инструкций по охране труда



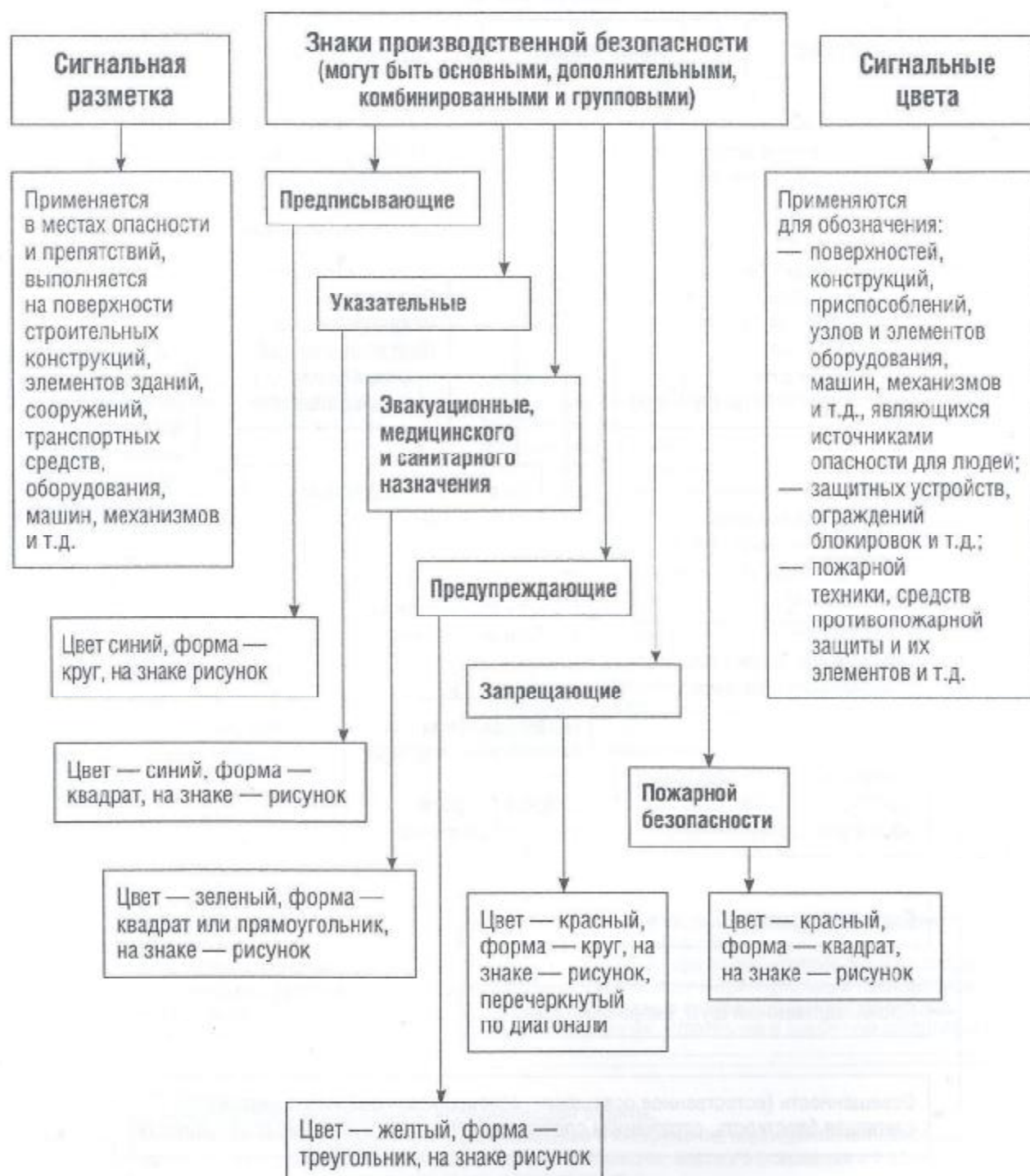
6.5. Содержание инструкций по охране труда



7.1. Классификация вредных и опасных производственных факторов



7.7. Знаки производственной безопасности. Сигнальные цвета. Сигнальная разметка



7.8. Средства индивидуальной защиты



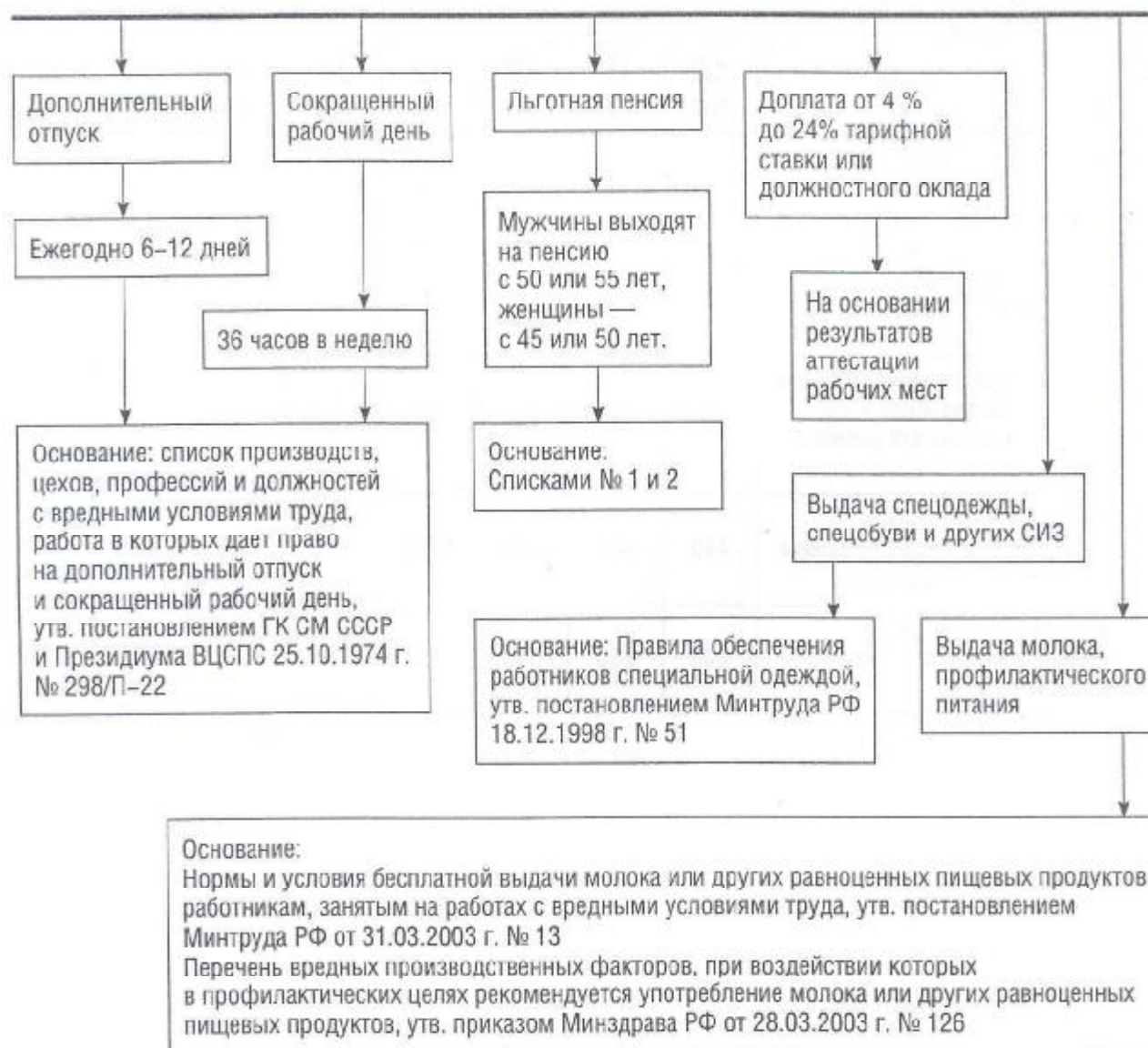
7.10. Нормы поднятия и переноски тяжестей

Характер работы, показатели тяжести труда	Предельно допустимая масса груза										
	оптимальные		допустимые		предельно-допустимые		с рабочей поверхности		с пола		
	муж.	жен.	муж.	жен.	муж.	жен.	муж.	жен.	муж.	жен.	
Подъем и перемещение тяжестей при чередовании с другой работой (до 2 раз в час), кг	15	5	30	10	50						
Подъем и перемещение тяжестей постоянно в течение рабочей смены, кг	5	3	15	7	30						
Суммарная масса грузов, перемещаемых в течение каждого часа смены, кг								до 870	до 350	до 435	до 175

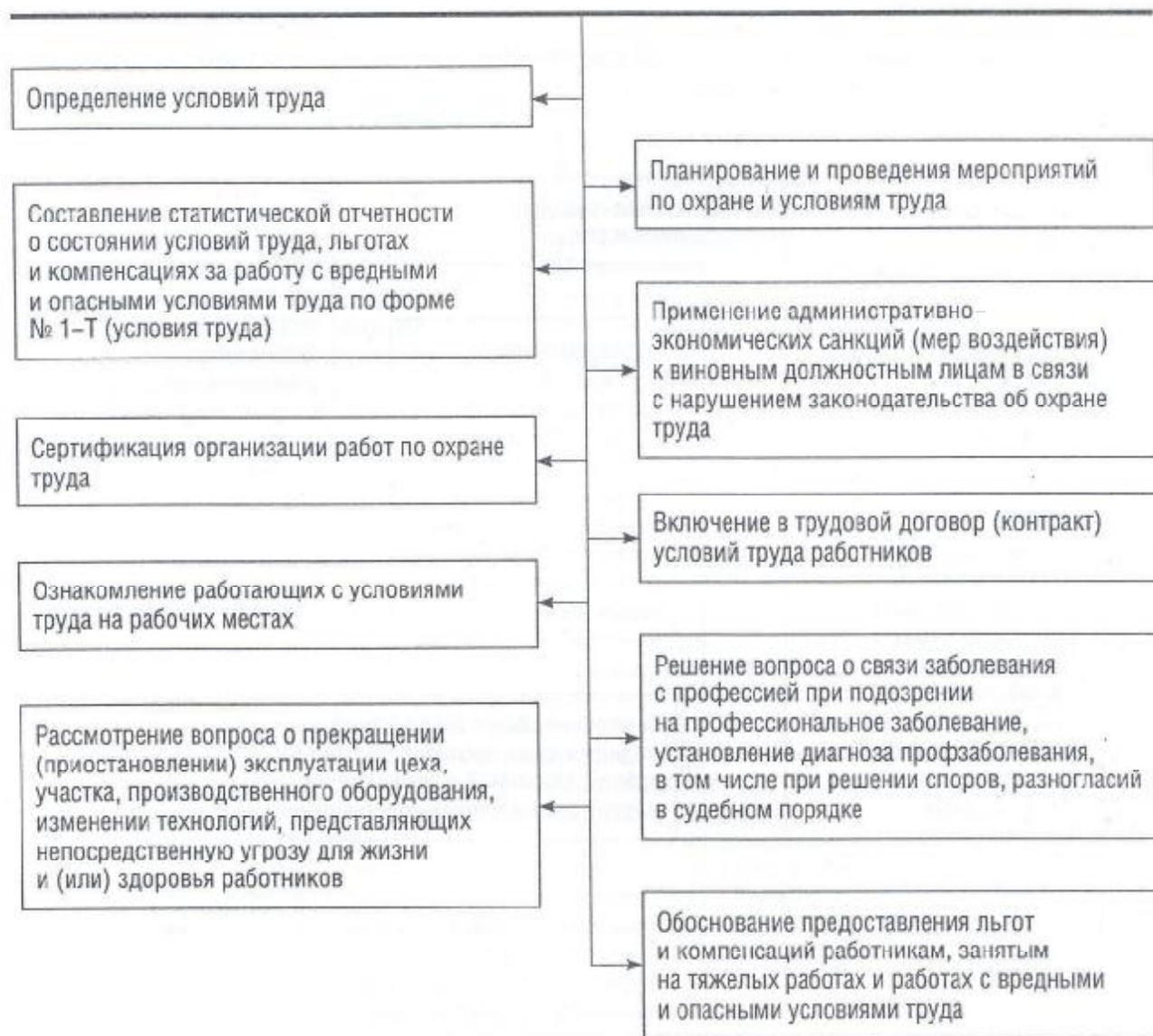
7.11. Нормы поднятия и переноски тяжестей вручную для лиц моложе 18 лет

Характер работы, показатели тяжести труда	Предельно допустимая масса груза							
	юноши				девушки			
	14 лет	15 лет	16 лет	17 лет	14 лет	15 лет	16 лет	17 лет
Подъем и перемещение тяжестей при чередовании с другой работой (до 2 раз в час), кг	12	15	20	24	4	5	7	8
Подъем и перемещение тяжестей постоянно в течение рабочей смены, кг	3	3	4	4	2	2	3	3
Подъем и перемещение тяжестей постоянно (более 2 раз в час) в течение не более 1/3 рабочей смены, кг	6	7	11	13	3	4	5	6
Суммарная масса грузов, перемещаемых в течение смены с рабочей поверхности, кг	400	500	1000	1500	180	200	400	500
Суммарная масса грузов, перемещаемых в течение смены с пола, кг	200	250	500	700	90	100	200	250

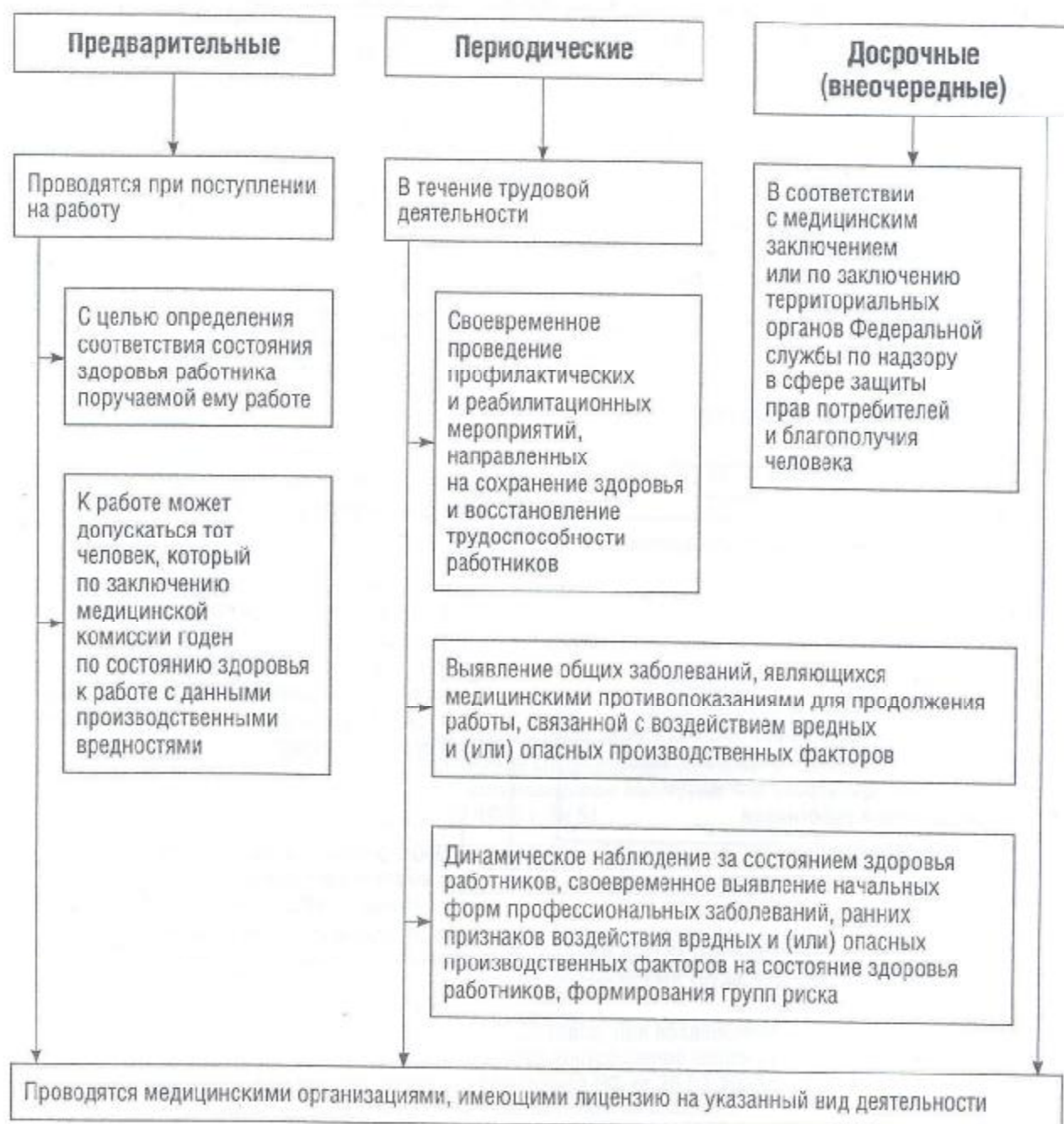
7.12. Льготы и компенсации за работу с вредными и опасными условиями труда, порядок их предоставления



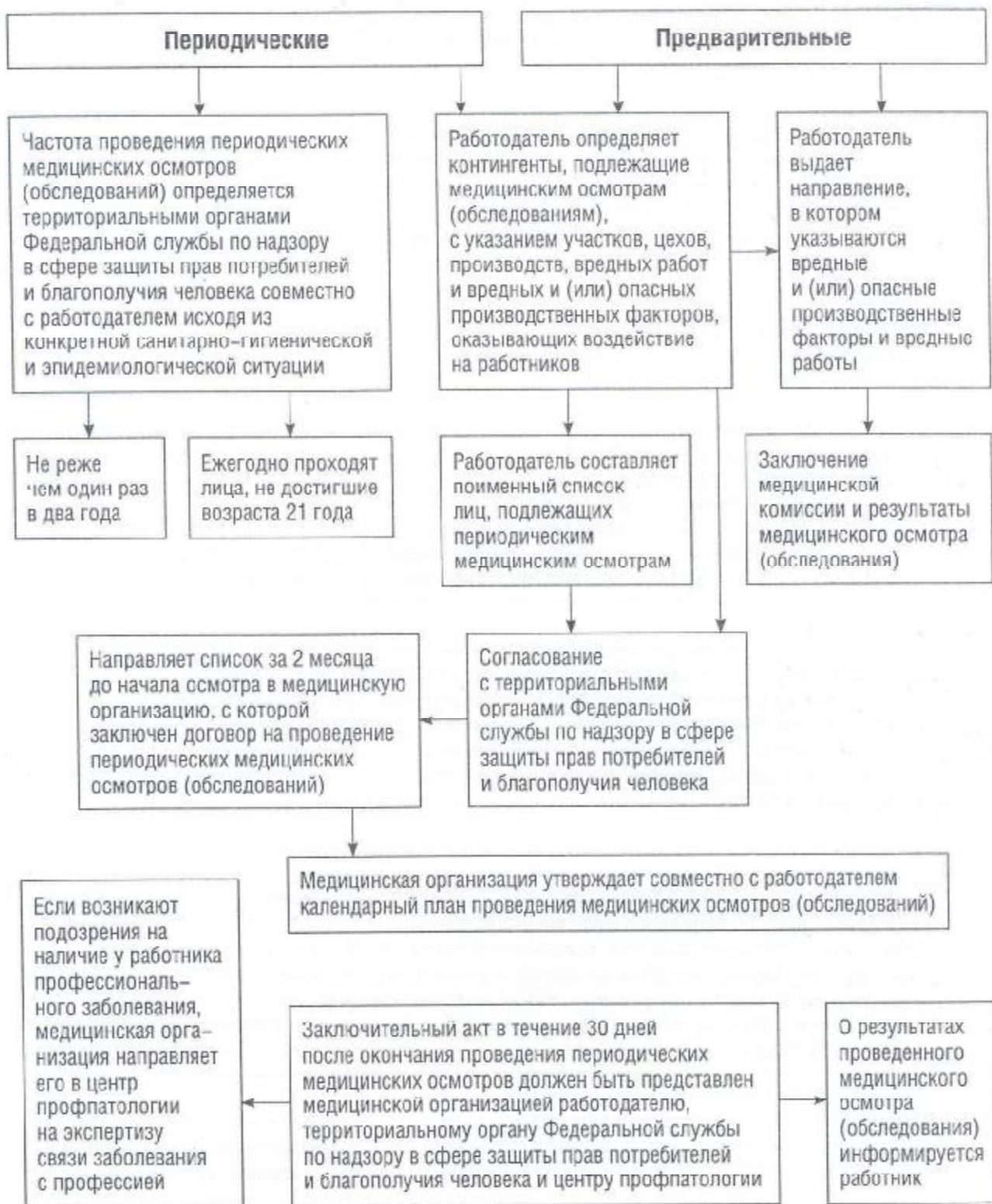
8.1. Цели аттестации рабочих мест по условиям труда



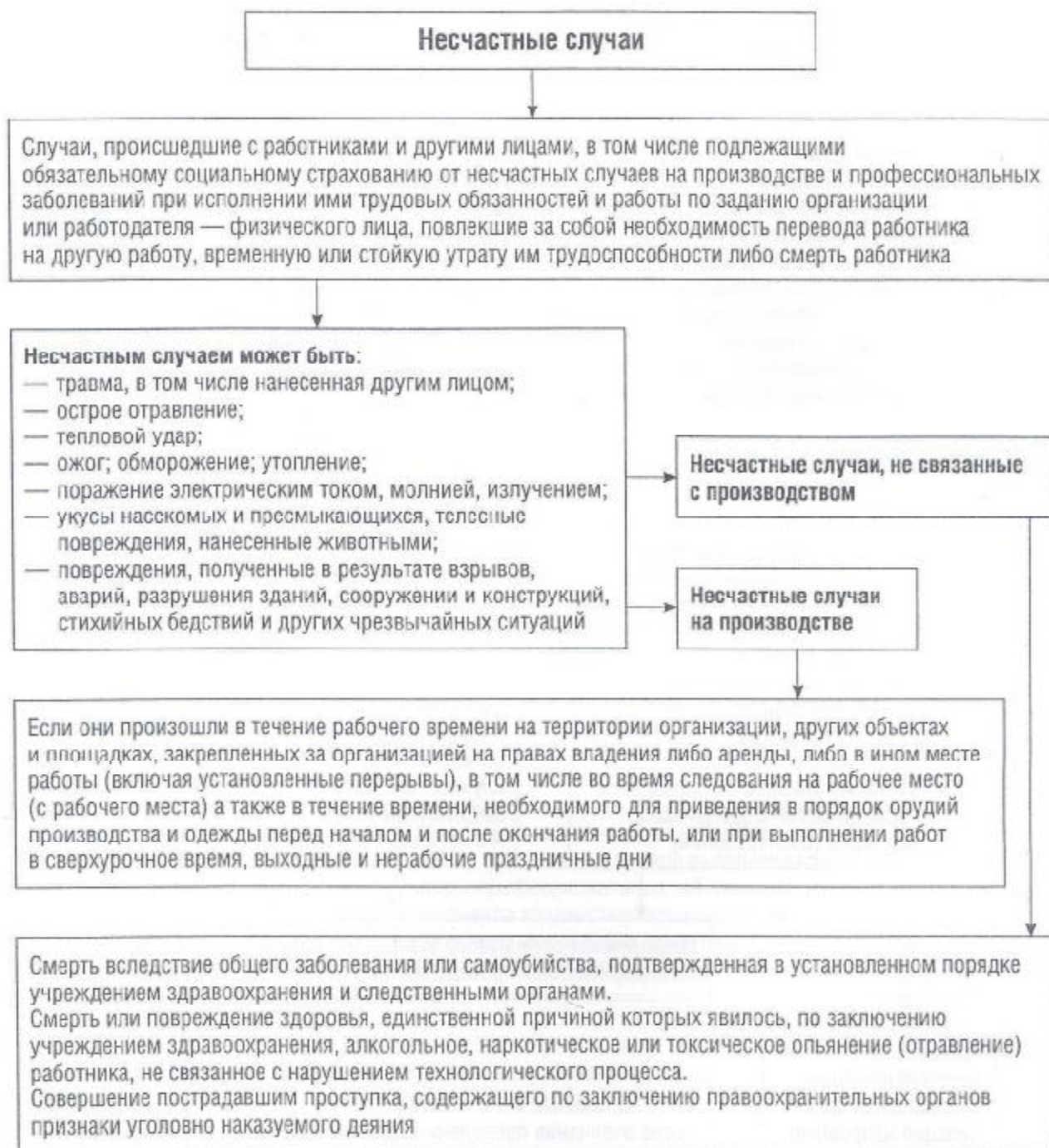
9.1. Классификация и назначение медицинских осмотров



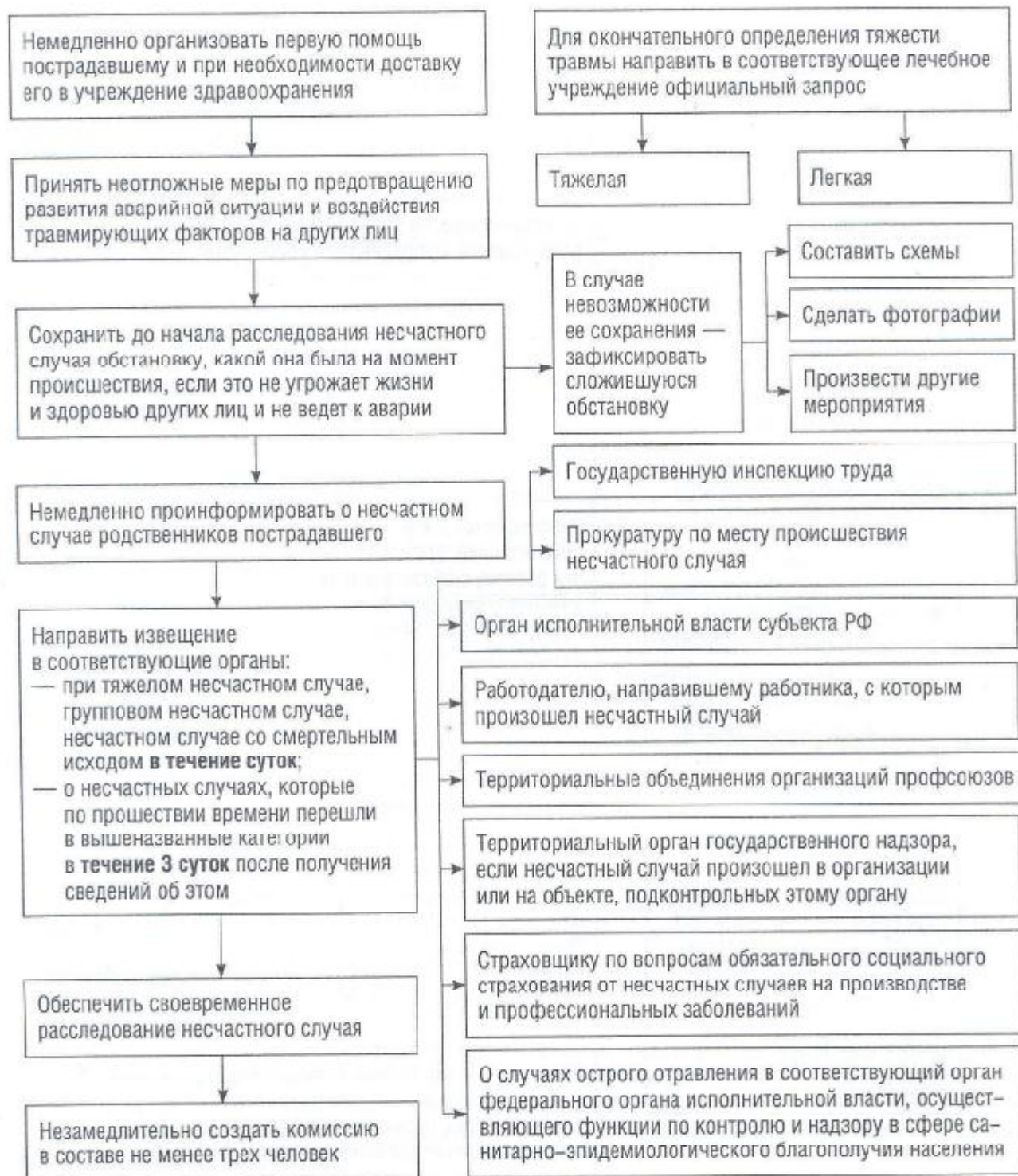
9.2. Порядок проведения медицинских осмотров



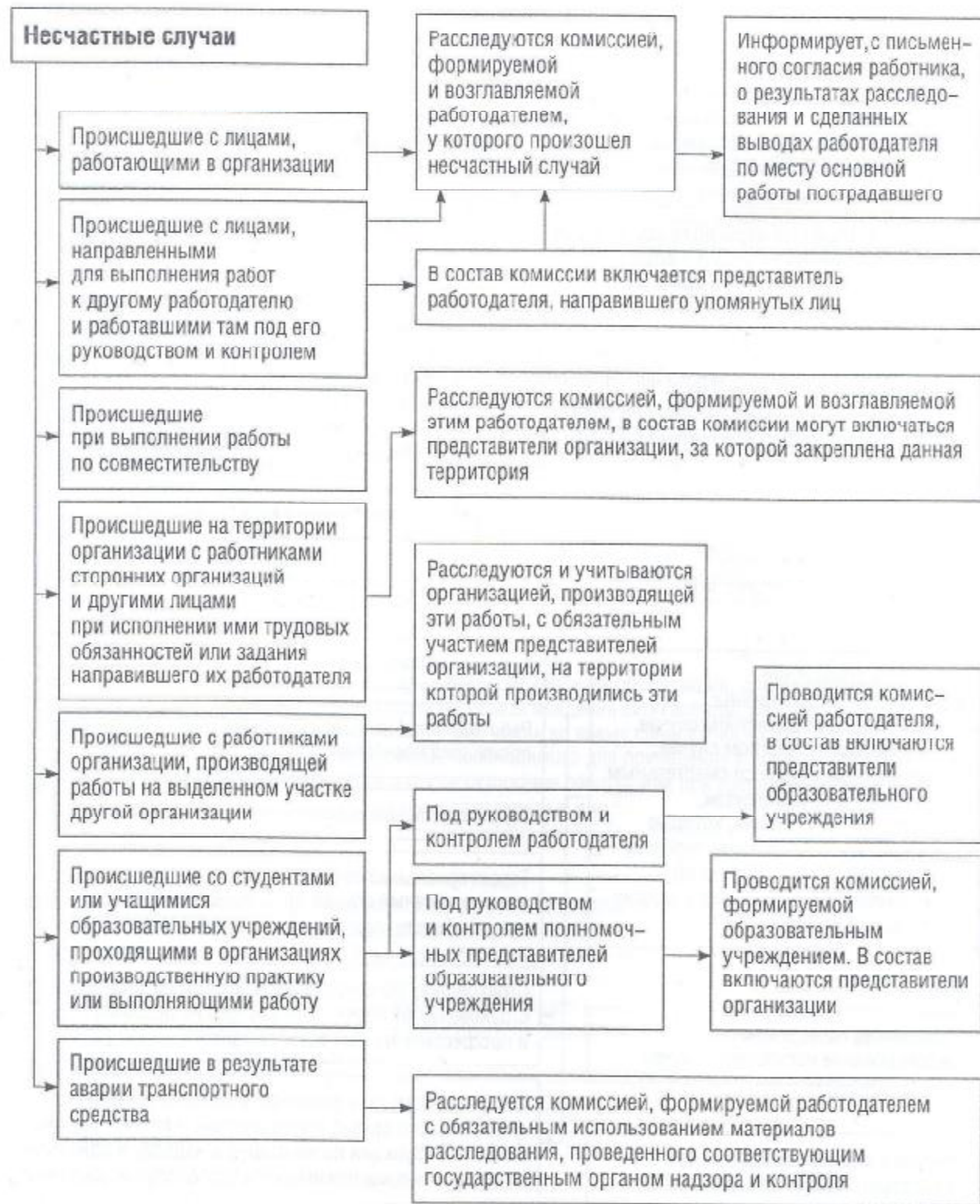
10.1. Классификация несчастных случаев



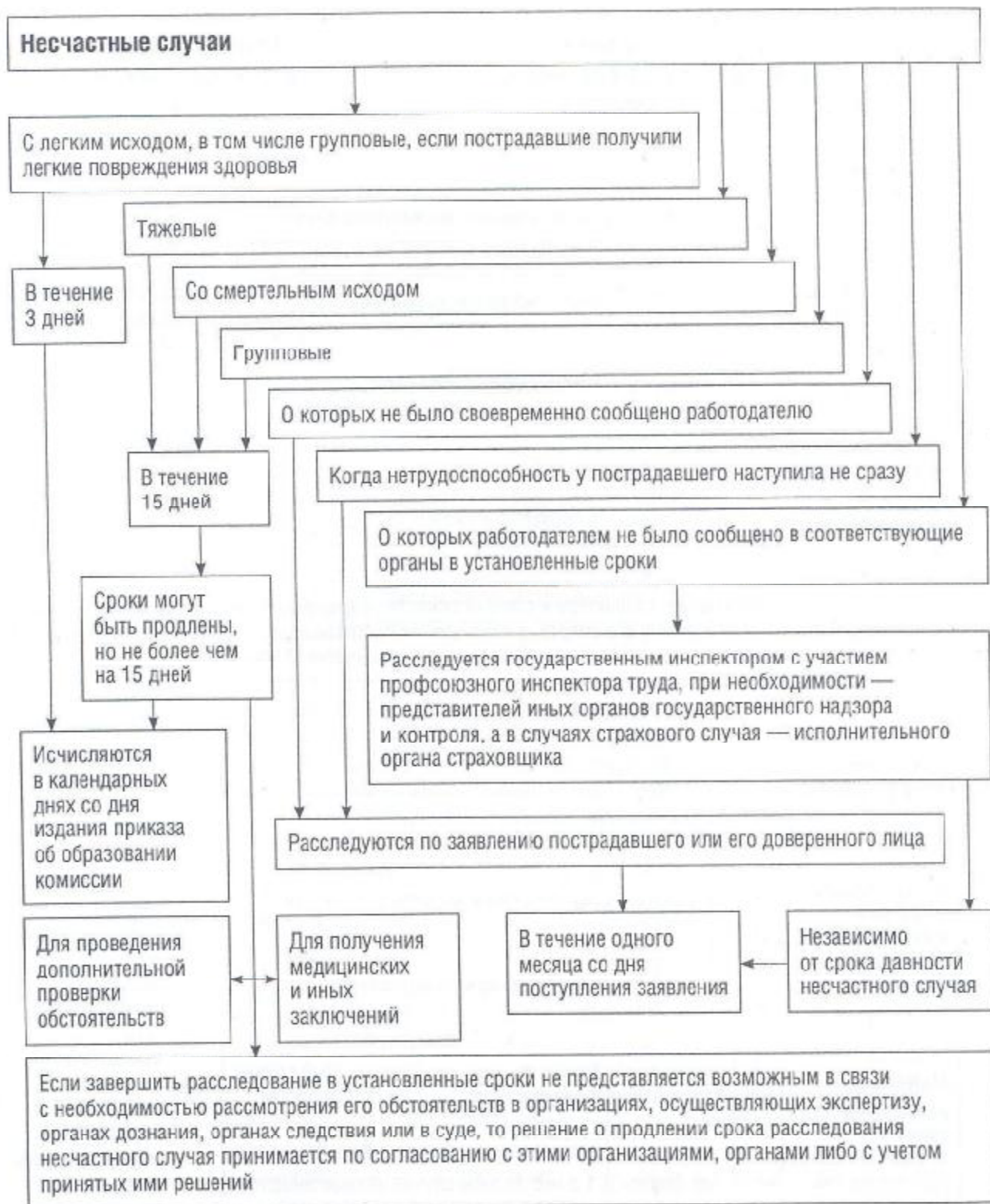
10.2. Обязанности работодателя при несчастном случае на производстве



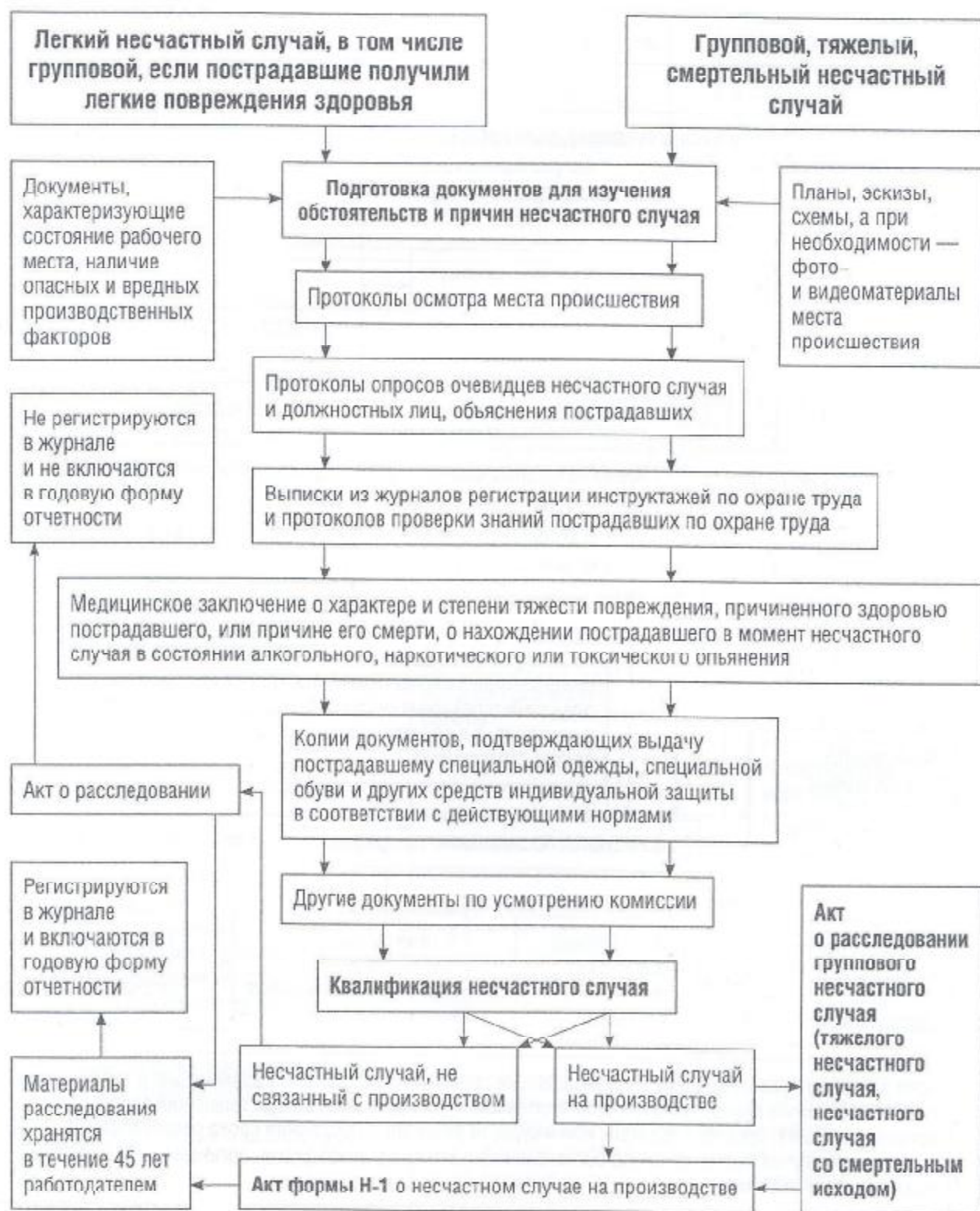
10.3. Порядок расследования несчастных случаев



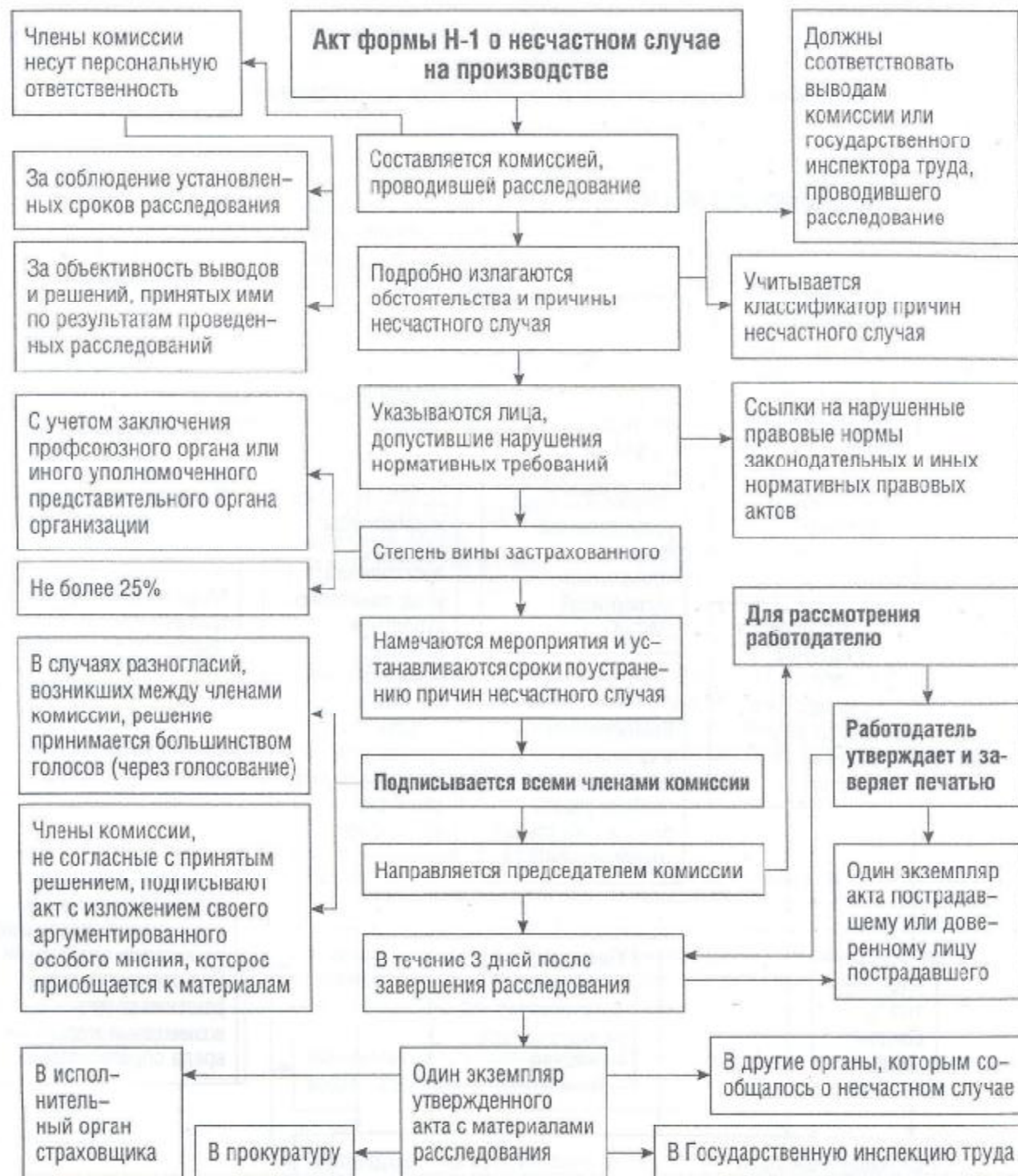
10.5. Сроки расследования несчастных случаев



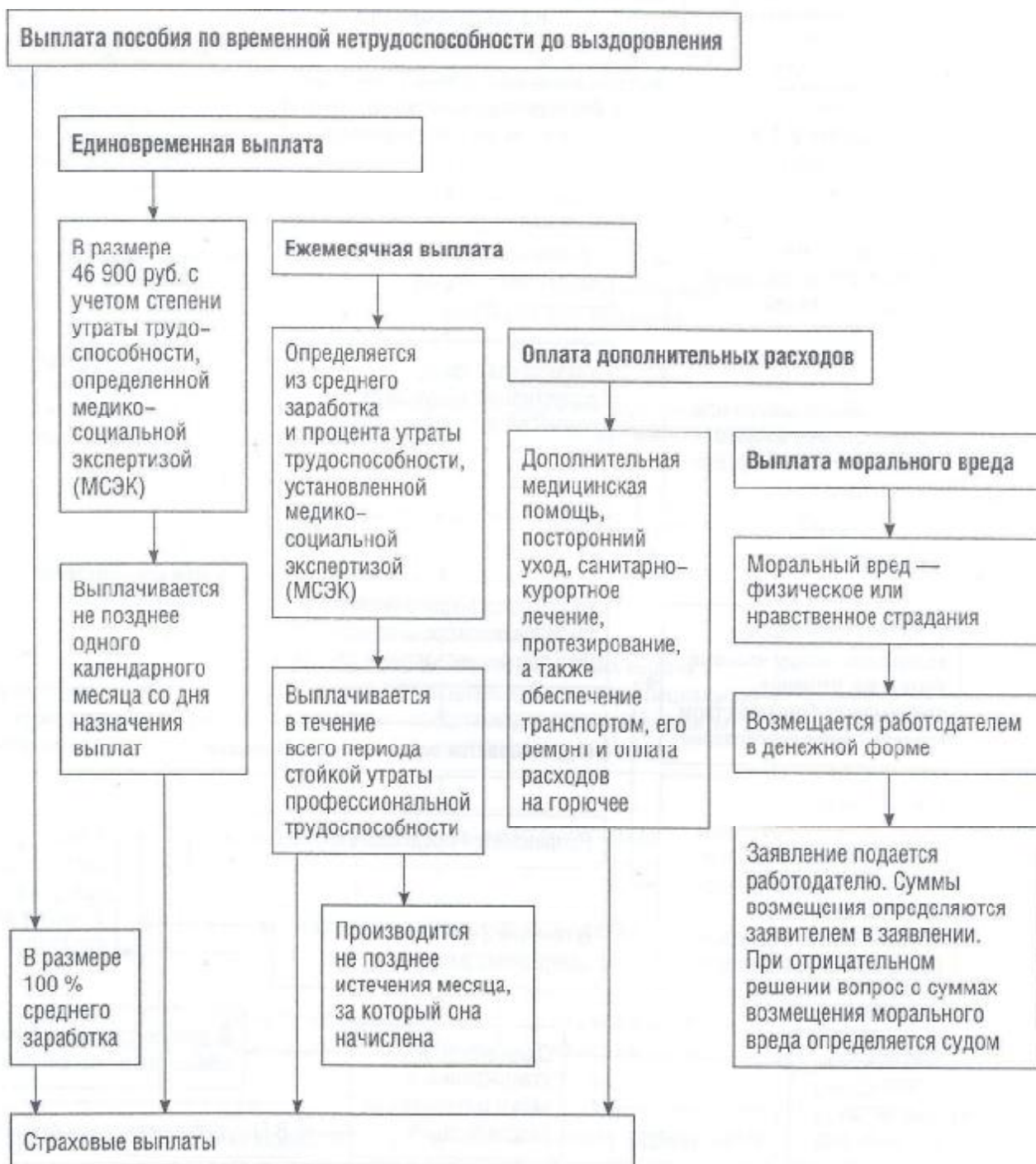
10.6. Оформление материалов расследования



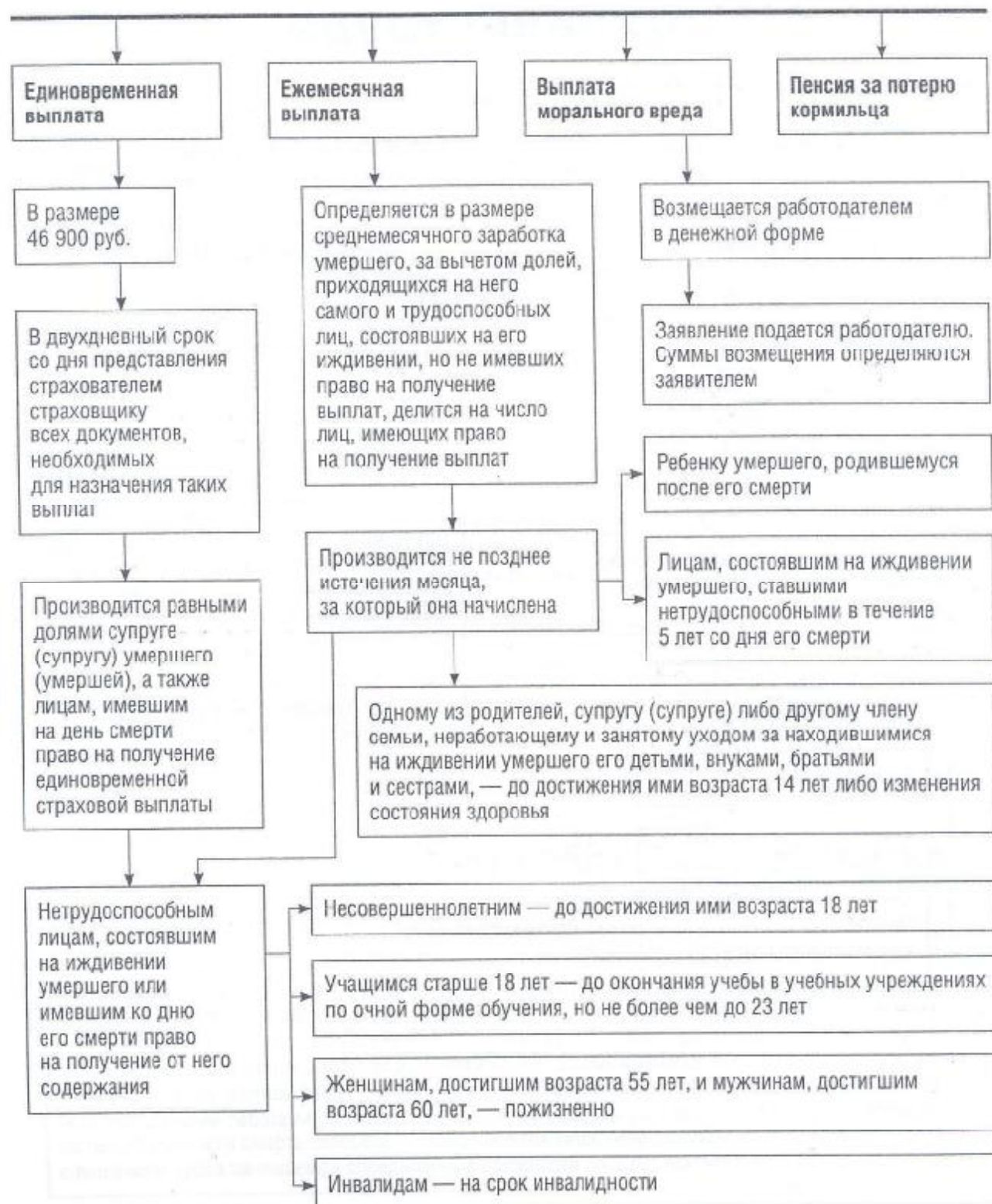
10.7. Оформление Акта формы Н-1 о несчастном случае на производстве



12.1. Виды возмещения вреда, причиненного здоровью работника при исполнении им трудовых обязанностей



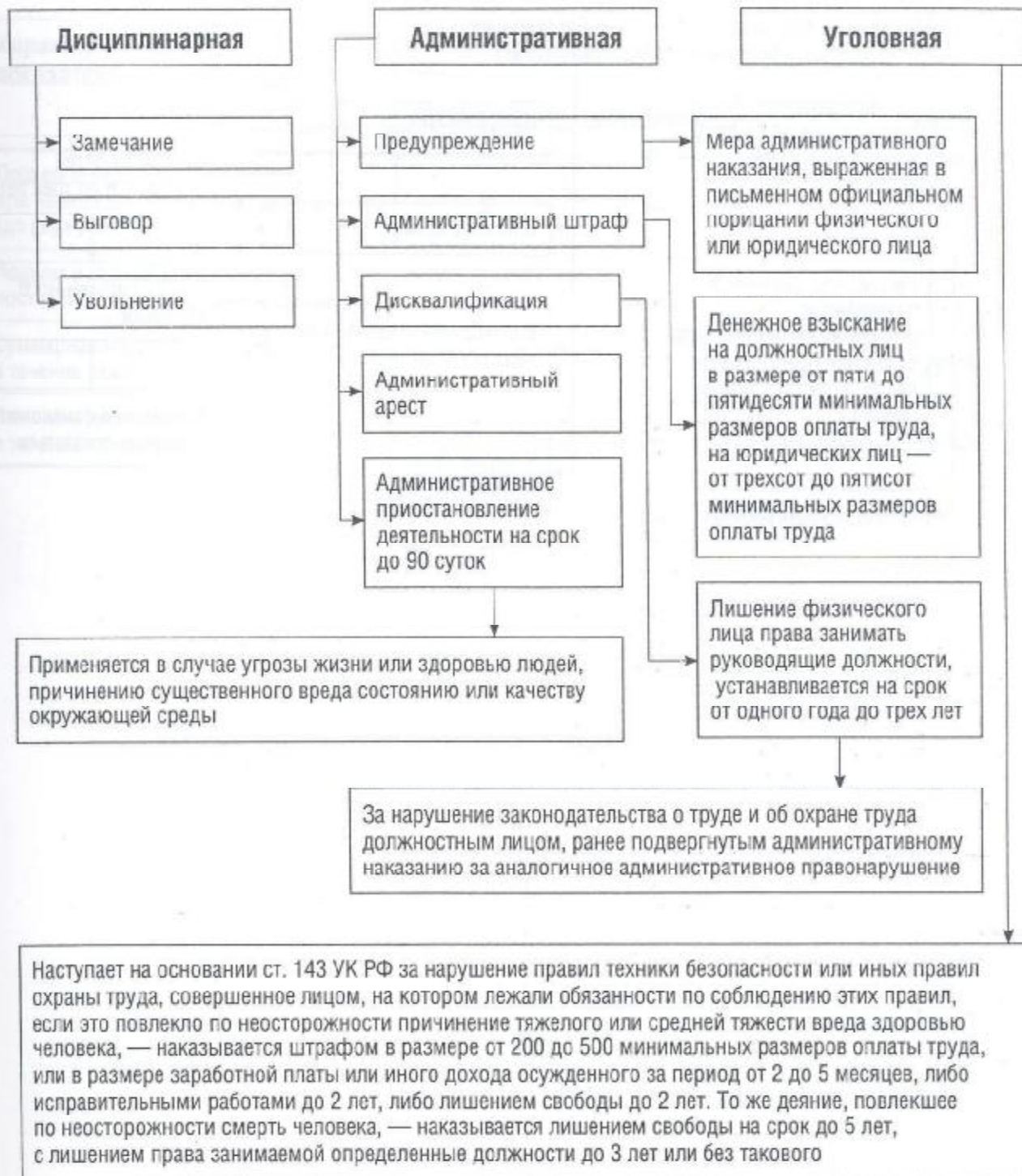
12.2. Возмещение вреда в связи со смертью кормильца



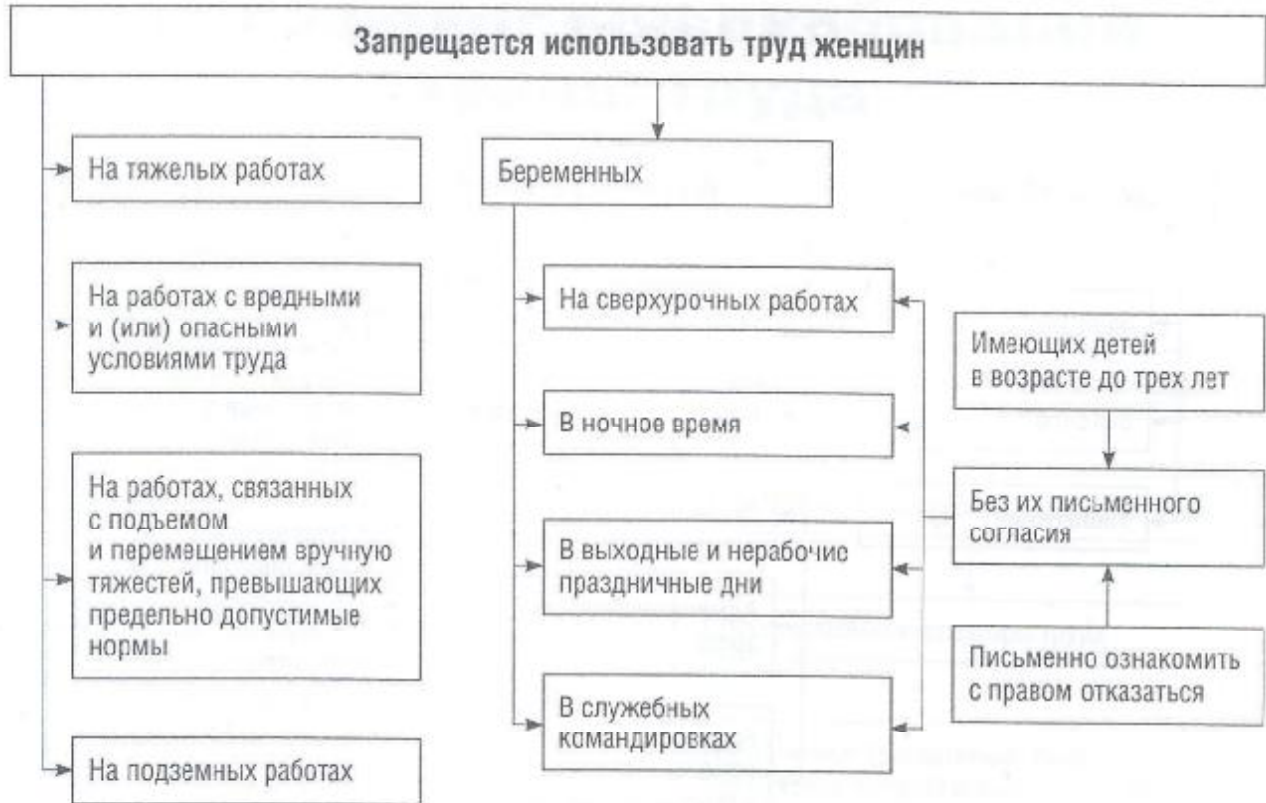
13.1. Государственный и общественный контроль за соблюдением требований охраны труда



14.1. Виды ответственности за нарушение требований охраны труда



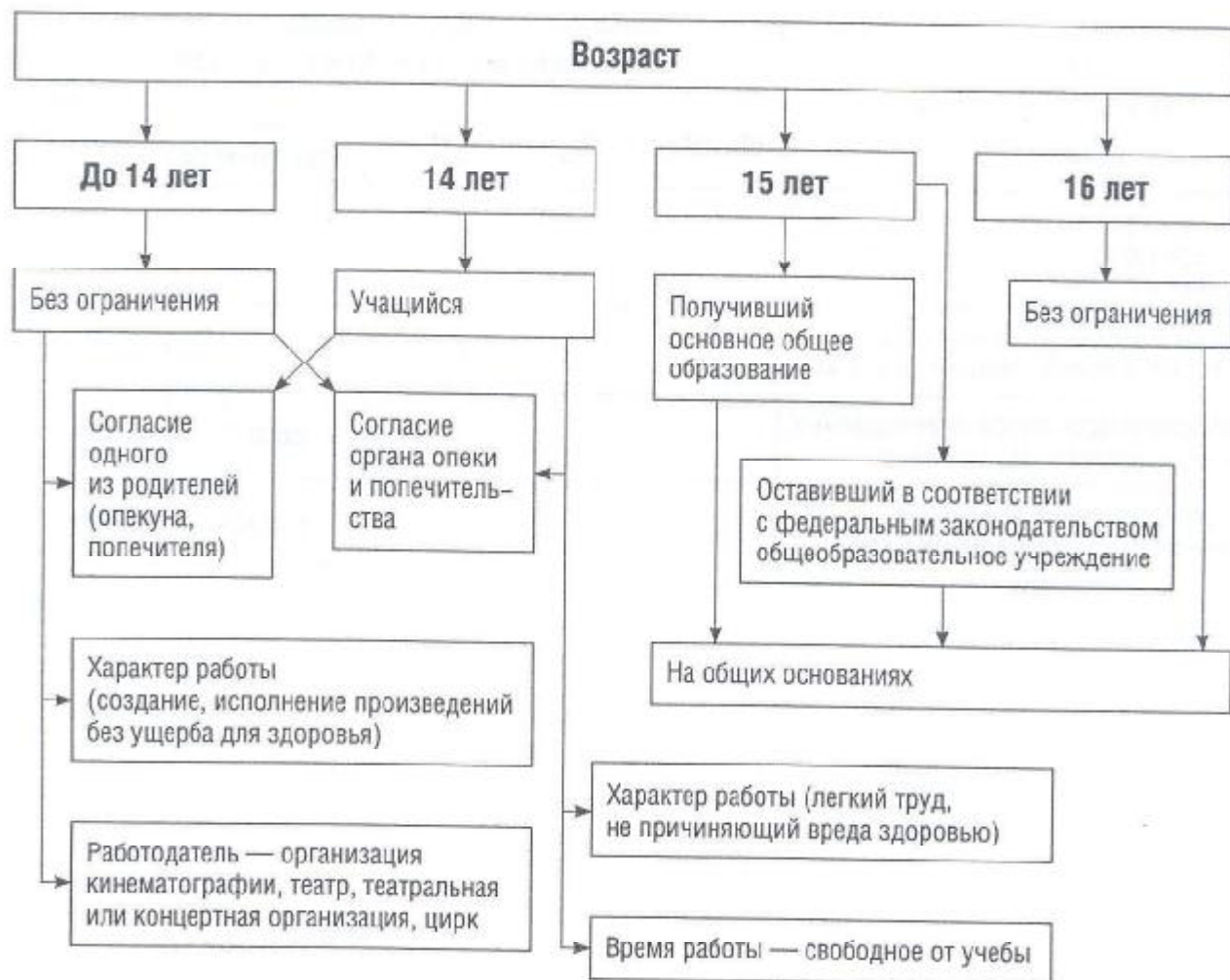
15.1. Охрана труда женщин



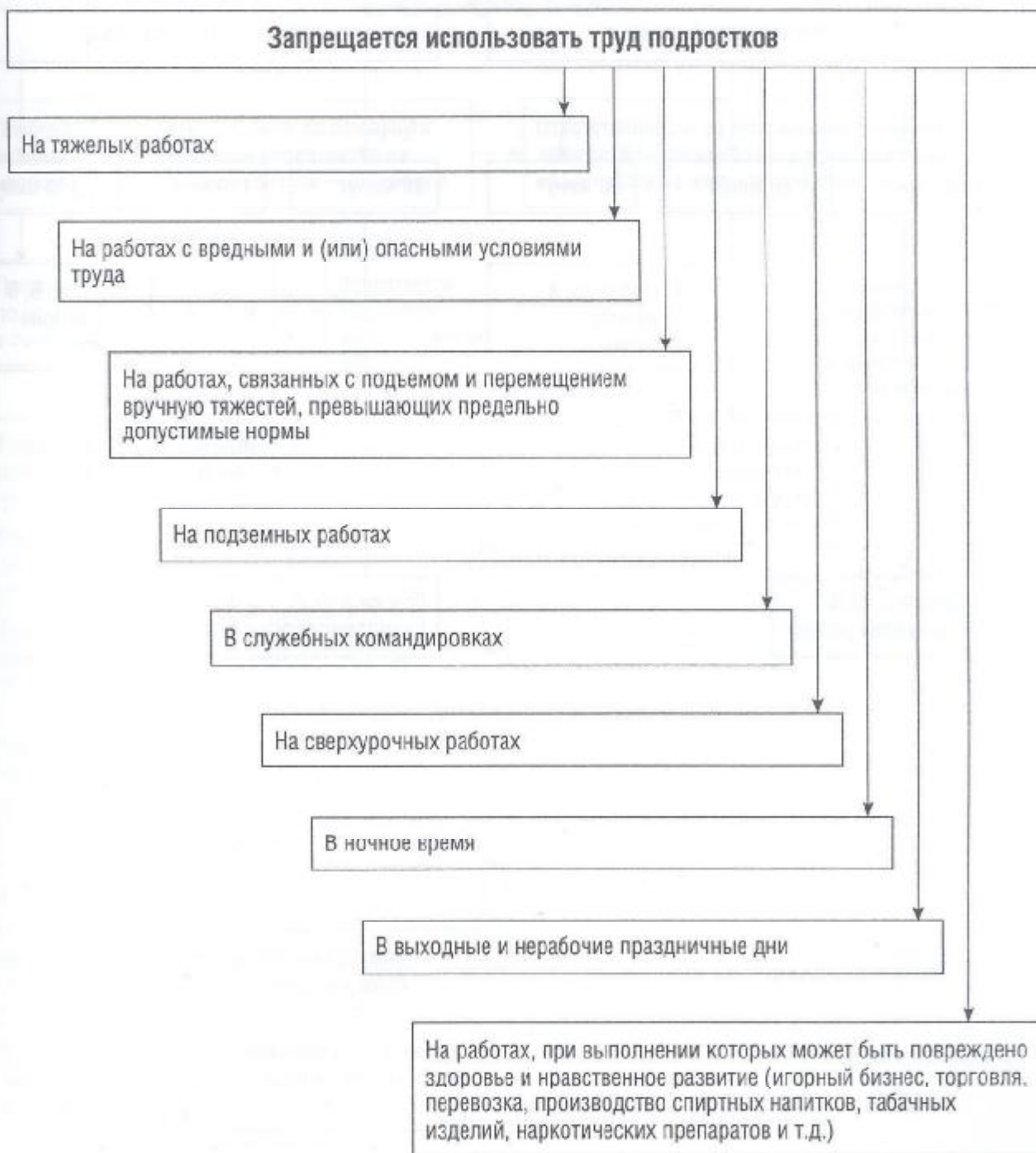
15.2. Нормы поднятия и переноски тяжестей для женщин

Характер работы, показатели тяжести труда	Предельно допустимая масса груза			
	оптимальные	допустимые	с рабочей поверхности	с пола
Подъем и перемещение тяжестей при чередовании с другой работой (до двух раз в час), кг	5	10		
Подъем и перемещение тяжестей постоянно в течение рабочей смены, кг	3	7		
Суммарная масса грузов, перемещаемых в течение каждого часа смены, кг			до 350	до 175
Величина динамической работы в течение каждого часа работы, кгм			до 1750	до 875

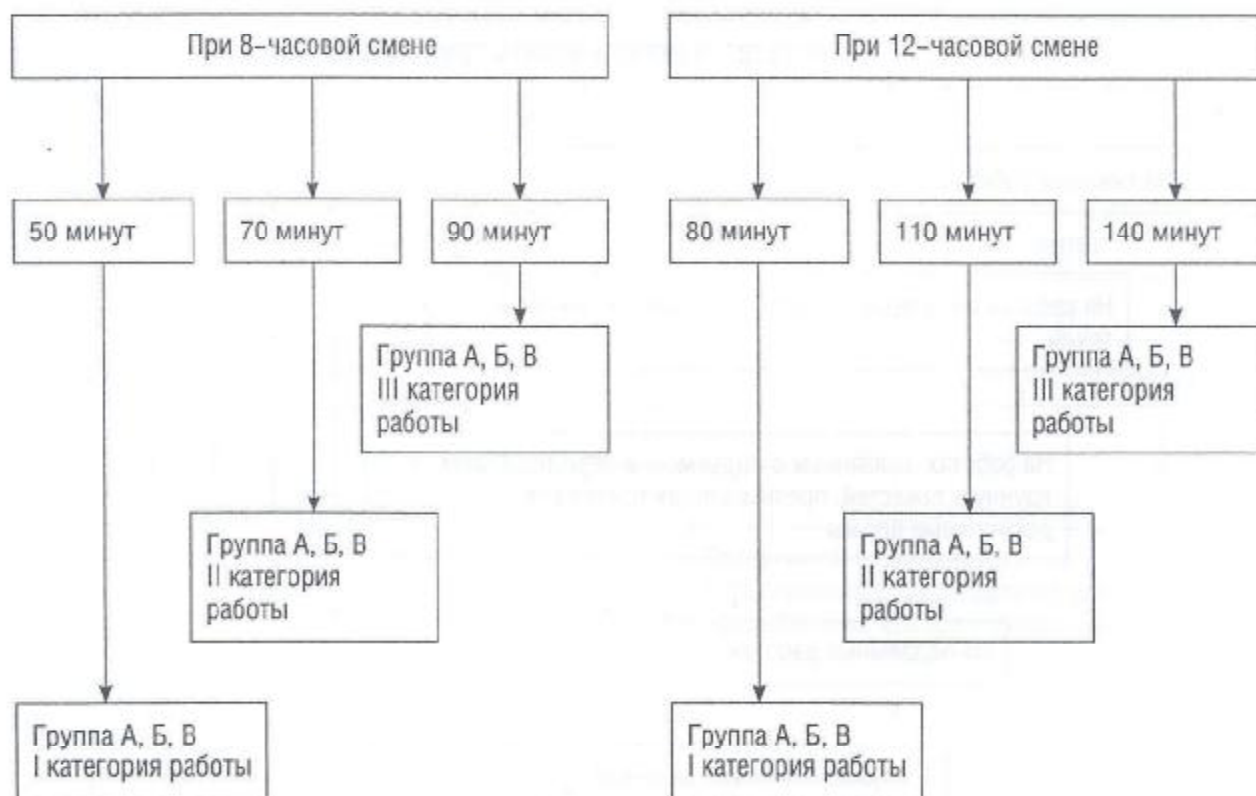
16.1. Заключение трудового договора с лицами моложе 18 лет



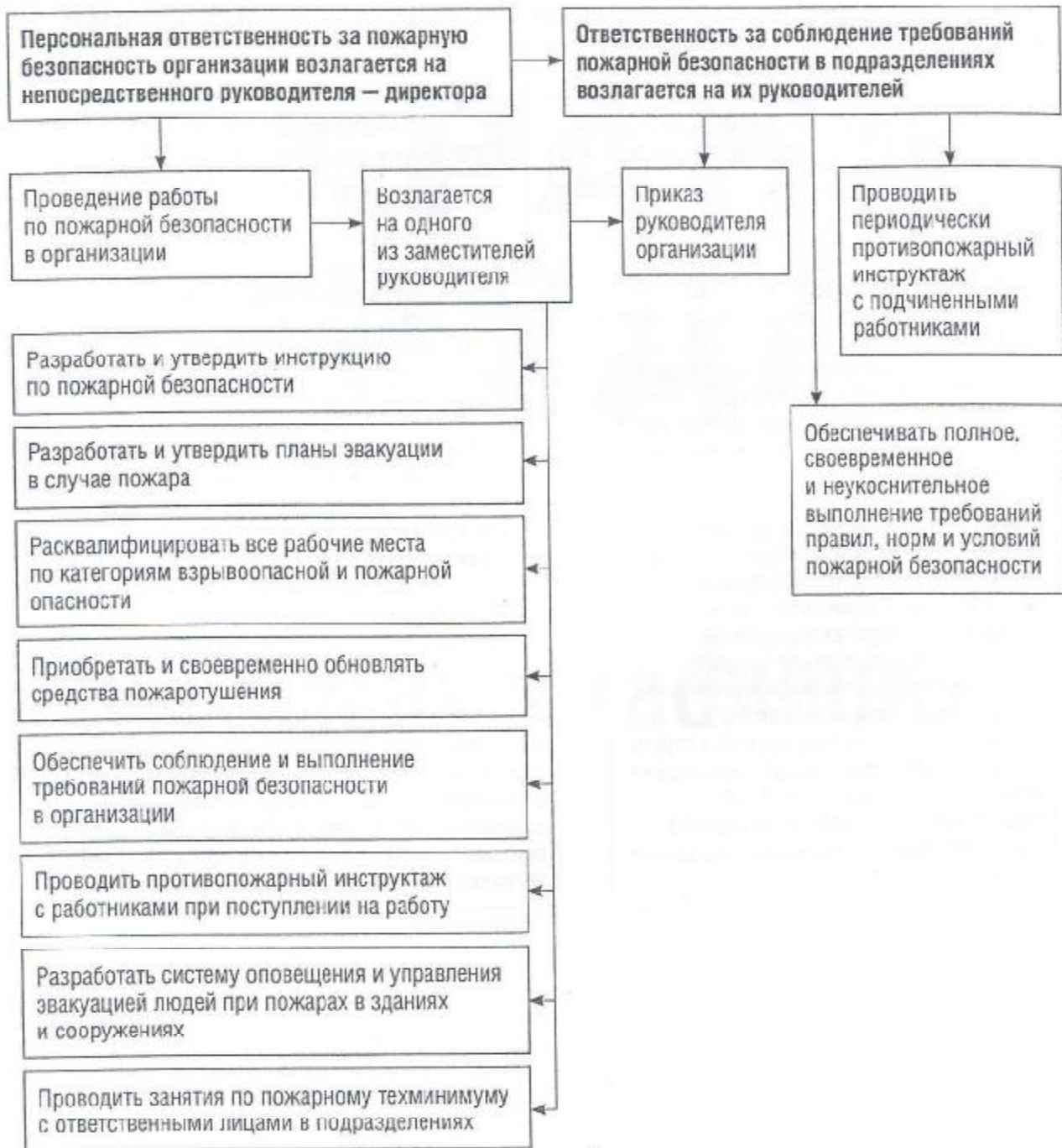
16.2. Охрана труда работников в возрасте до 18 лет



17.4. Суммарное время регламентированных перерывов



18.1. Организационно-технические мероприятия по пожарной безопасности объектов



18.2. Классификация помещений по взрывной, взрывопожарной и пожарной опасности

