

МЕТОДИЧЕСКИЕ УКАЗАНИЯ

***ДЛЯ ВЫПОЛНЕНИЯ РАСЧЕТНОЙ
РАБОТЫ ПО КУРСУ***

***«Сметное нормирование
в системе сметных нормативов»***

*для студентов по направлению
подготовки 270800.62 «Строительство»*

профиль «Экспертиза и управление недвижимостью»

Министерство образования науки Российской Федерации

**КАЗАНСКИЙ ГОСУДАСТВЕННЫЙ
АРХИТЕКТУРНО-СТРОИТЕЛЬНЫЙ УНИВЕРСИТЕТ**

Кафедра экспертизы и управления недвижимостью

**МЕТОДИЧЕСКИЕ УКАЗАНИЯ
ДЛЯ ВЫПОЛНЕНИЯ РАСЧЕТНОЙ РАБОТЫ
ПО КУРСУ**

**«сметное нормирование в системе сметных
нормативов»**

*для студентов по направлению подготовки 270800.62
«Строительство»*

профиль «Экспертиза и управление недвижимостью»

УДК 338.5
ББК 65.256

Методические указания для выполнения расчетной работы по курсу «Сметное нормирование в системе сметных нормативов» для студентов, обучающихся по направлению 270800.62 «Строительство» профиль «Экспертиза и управление недвижимостью»/ Сост.: Н.Г. Абдуханова, Казань: КГАСУ, 2015.- 28с.

Печатается по решению Редакционно – издательского совета Казанского государственного архитектурно-строительного университета

В методических указаниях студентам предоставлена возможность самостоятельно разработать проект на выполнение отделочных работ. При этом необходимо составить ведомость объемов работ и определить сметную стоимость отделочных работ базисно-индексным методом. В процессе работы студенты самостоятельно определяют сметную стоимость неучтенных материалов, т.е. составляют калькуляцию стоимости материалов, изделий и конструкций с учетом заданной транспортной схемы. Кроме того, локальный сметный расчет, объектная смета и сводный сметный расчет стоимости строительства.

Данные методические указания способствуют закреплению студентом теоретического материала. Материалы методических указаний опираются и учитывают новые директивные документы и действующую сметно-нормативную базу ценообразования в строительстве.

Рецензент:
начальник сметного отдела АО «Транспроект»
Р.Р. Насибуллина

УДК 338.5
ББК 65.256

© Казанский государственный
архитектурно-строительный
университет
© Абдуханова Н.Г., 2015

Необходимо определить сметную стоимость отделочных работ жилой комнаты базисно-индексным методом с пересчетом в цены 1 кв.2015г.

1. Необходимо самостоятельно разработать план однокомнатной квартиры в программе автокад, со всеми параметрами (приложение 1).
2. Составить 4 локальных сметных расчета на отделочные работы каждого помещения отдельно. При выполнении отделочных работ исходить из того, что квартира новая с черновой отделкой, кроме того необходимо учесть:
 - лакокрасочные работы и оклейку стен обоями;
 - устройство полов из керамических плиток и рулонных материалов;
 - установку окон и дверей.

Определить сметную стоимость материалов с учетом транспортных расходов согласно транспортной схеме табл.1.

Таблица 1

Транспортная схема

№ пп	Наименование материала	Наименование конечных пунктов	Расстояние перевозки, км
1	Лакокрасочные материалы	ООО «Олбест» г.Казань	510
2	Обои	ООО «Палитра», Московская обл.	160
3	Керамическая плитка	ООО «Эстима», г.Самара	360
4	Цементный раствор, бетон	Завод ЖБИ-1	60

3. Составить объектную смету (ОС 02-01), где учесть:
 - подготовительные работы в размере 60 тыс. руб. (в ценах 1 кв. 2015г.) - ЛС 01-01-01;
 - прочие работы (электричество, кабельное TV, интернет) в размере 81 тыс. руб. (в ценах 1 кв. 2015г.) – ЛС 02-01-01.
4. Составить сводный сметный расчет стоимости строительства, где учесть следующие затраты:
 - дополнительная стоимость электроэнергии, получаемой от использования передвижной электростанции мощностью 60кВт;
 - авторский надзор;
 - резерв на непредвиденные расходы;
 - НДС.
5. Составить пояснительную записку.

Расчетная работа должна быть оформлена следующим образом:

1. Текст Times New Roman 14 шрифт
2. Полуторный интервал на одной стороне стандартного листа А4 (210x297мм) белой односторонней бумаги.
3. Каждый абзац начинается с красной строки.
4. Поля текста работы оформляются следующим образом: левое – 30мм, правое – 10мм, верхнее -20мм, нижнее – 20мм;
5. Все страницы нумеруются, начиная с титульного листа. Первой страницей считается титульный лист, на ней цифра «1» не ставится, следующей страницей является «Содержание», на ней также номер страницы не ставится, на следующей странице начинается решение расчетной работы «Пояснительная записка», где проставляется цифра «3», и т..д. Положение номера страницы – верхний правый угол.
6. Каждый раздел расчетной работы начинается с новой страницы.
7. Названия разделов печатать 14 полужирным шрифтом.

8. Список использованной литературы представить алфавитным способом, т.е. фамилии авторов и заглавий (если автор не указан) размещаются по алфавиту. Список должен быть оформлен по следующим правилам: вначале перечисляются официальные и законодательные документы, затем в список включаются книги и монографии, далее указываются статистические первоисточники, справочные издания, список завершается перечислением статей периодической печати. Иностранные источники размещать по алфавиту после перечня всех источников. Связь списка использованных источников с основным текстом устанавливается при помощи нумерации по порядку всего списка литературы.
9. Расчетную работушить в следующей последовательности:
 - 9.1 Пояснительная записка.
 - 9.2 Сводный сметный расчет стоимости строительства.
 - 9.3 Расчет дополнительной стоимости электроэнергии, получаемой от передвижной электростанции.
 - 9.4 Объектный сметный расчет.
 - 9.5 Локальные сметные расчеты.
 - 9.6 Калькуляция транспортных расходов.
 - 9.7 Калькуляция стоимости материалов, изделий и конструкций.
 - 9.8 Приложение – схема комнаты, со всеми размерами в программе AVTOfcad
10. Составить единичную расценку.

Таблица 2

Исходные данные для составления единичной расценки

Вариант	№ расценки	Вариант	№ расценки	Вариант	№ расценки
1	15-02-018-01	11	15-02-022-04	21	15-06-003-03
2	15-02-018-02	12	15-05-019-01	22	15-02-036-01
3	15-02-018-03	13	15-05-019-02	23	15-02-036-02
4	15-02-017-01	14	15-05-019-03	24	15-02-036-03
5	15-02-017-02	15	15-05-019-04	25	15-02-036-04
6	15-02-017-03	16	15-05-019-05	26	15-02-036-05
7	15-02-020-01	17	15-05-020-01	27	15-02-036-06
8	15-02-022-01	18	15-05-020-02	28	15-06-003-03
9	15-02-022-02	19	15-06-003-01	29	15-02-020-01
10	15-02-022-03	20	15-06-003-02	30	15-02-022-01

Исходные данные:

1. Сборник ГЭСН-2001-15 «Отделочные работы».
2. Приложение 3. Тарифная сетка оплаты труда.
3. Приложение 4. Сборник сметных расценок на эксплуатацию строительных машин и автотранспортных средств. ТСЭМ -2001
4. Приложение 5. Сборник сметных цен на материалы, изделия и конструкции. ТСЦ -2001
5. Приложение 2. Таблицы единичных расценок имеют код отраслевой, наименование элементов затрат, состав работ, измеритель и количественные показатели норм расхода ресурсов.

Образец оформления плана квартиры и спецификации к ней

План однокомнатной квартиры М 1:100

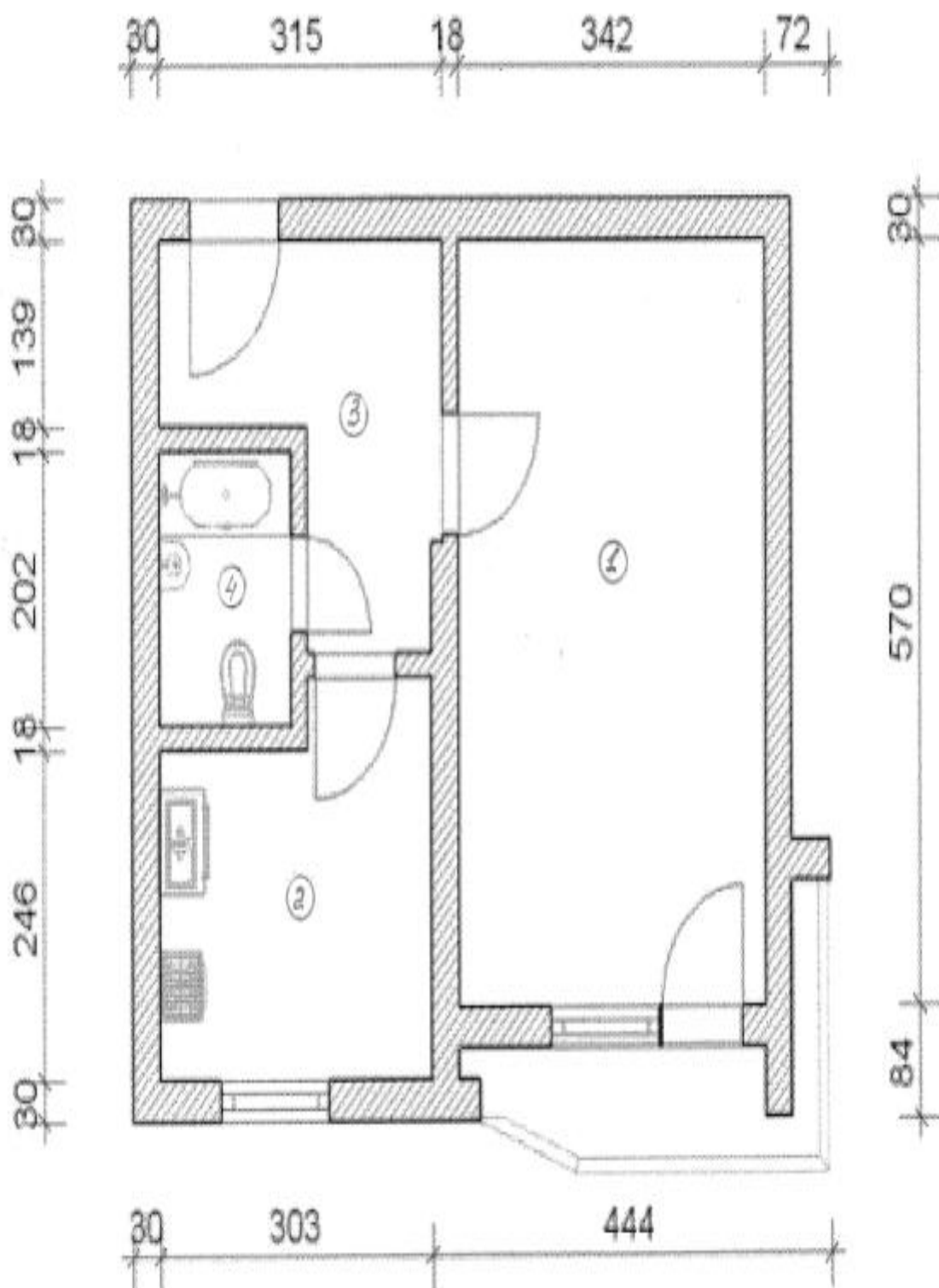


Таблица 3

Спецификация помещений

№ помещения	Наименование помещения, площадь	Вид отделки		
		потолок	стены	полы
1	2	3	4	5
1	Жилая комната 19,49м ²	штукатурка	виниловые обои	паркет
2	Кухня 8,45м ²	окраска водоэмульсионной краской	моющиеся обои	керамическая плитка
				паркет
3	Прихожая 6,57м ²	натяжной	декоративная штукатурка	паркет
4	Ванная комната 3,18м ²	пластиковые панели	керамическая плитка	керамическая плитка

Приложение 2

Таблица ГЭСН 15-02-020 Оштукатуривание цементно-церезитовое по камню и бетону

Состав работ: 01. Подготовка поверхности с прибивкой полос штукатурной сетки на сопряжениях стен и перегородок с перекрытиями и в углах. 02. Приготовление цементного молока и нанесение обрызга. 03. Нанесение раствора на поверхность с разравниванием и затиркой накрывочного слоя. 04. Штукатурка оконных и дверных откосов с устройством заглушин. 05. Обмазка раствором коробок и наличников. 06. Перемешивание готового раствора с церезитом.

Измеритель: 100 м² оштукатуриваемой поверхности

15-02-020-1 Оштукатуривание цементно-церезитовое по камню и бетону

Шифр ресурса	Наименование элементов затрат	Ед. измер.	15-02-020-1
1	Затраты труда рабочих-строителей	чел.-ч	84,68
1.1	Средний разряд работы		3,7
2	Затраты труда машинистов	чел.-ч	5,28
3	МАШИНЫ И МЕХАНИЗМЫ		
111500	Растворонасосы 1 м ³ /ч	маш.-ч	4,52
030954	Подъемники грузоподъемностью до 500кг одномачтовые, высота подъема 45м	маш.-ч	0,76
4	МАТЕРИАЛЫ		
402-0078	Раствор готовый отделочный тяжелый, цементный 1:3	м ³	2,6
101-0874	Сетка тканая с квадратными ячейками N 05 без покрытия	м ²	5,3
101-3986	Церезит	т	0,05
101-1305	Портландцемент общестроительного назначения бездобавочный, марки 4	т	0,009
411-0001	Вода	м ³	0,03

Таблица ГЭСН 15-02-018 Оштукатуривание внутренних поверхностей наружных стен цементно-известковым или цементным раствором по камню и бетону (когда остальные поверхности не оштукатуриваются)

Состав работ: 01. Набивка полос штукатурной сетки в местах примыканий. 02. Нанесение раствора на поверхности с разравниванием и затиркой накрывочного слоя. 03. Оштукатуривание откосов ниш отопления. 04. Обмазка раствором коробок, наличников и плинтусов.

Измеритель: 100 м² оштукатуриваемой поверхности

Штукатурка внутренних поверхностей наружных стен, цементно-известковым или цементным раствором по камню и бетону, когда остальные поверхности не оштукатуриваются:

15-02-018-1 простая

15-02-018-2 улучшенная

15-02-018-3 высококачественная

Шифр ресурса	Наименование элементов затрат	Ед. измер.	15-02-018-1	15-02-018-2	15-02-018-3
1	Затраты труда рабочих-строителей	чел.-ч	90,48	103,01	162,40
1.1	Средний разряд работы		3,5	3,8	4,2
2	Затраты труда машинистов	чел.-ч	7,46	7,68	7,83
3	МАШИНЫ И МЕХАНИЗМЫ				
030954	Подъемники грузоподъемностью до 500кг одномачтовые, высота подъема 45м	маш.-ч	0,62	0,84	0,99
111500	Растворонасосы 1 м ³ /ч	маш.-ч	6,84	6,84	6,84
4	МАТЕРИАЛЫ				
402-0083	Раствор готовый отделочный тяжелый, цементно-известковый 1:1:6	м ³	1,51	1,87	2,5
101-0874	Сетка тканая с квадратными ячейками N 05 без покрытия	м ²	2,77	5,54	5,54
101-0219	Гипсовые вяжущие Г-3	т	0,006	0,006	0,006
102-0054	Пиломатериалы хвойных пород. Доски обрезные длиной 4-6,5 м, шириной 75-150 мм, толщиной 25 мм IV сорта	м ³	0,06	0,06	0,06
101-0179	Гвозди строительные с плоской головкой 1,6x50 мм	т	0,00007	0,00012	0,00012

Таблица ГЭСН 15-02-017 Оштукатуривание внутренних поверхностей наружных стен известковым раствором по камню и бетону (когда остальные поверхности не оштукатуриваются)

Состав работ: 01. Набивка полос штукатурной сетки в местах примыканий. 02. Нанесение раствора на поверхности с разравниванием и затиркой накрывочного слоя. 03. Оштукатуривание откосов ниш отопления. 04. Обмазка раствором коробок, наличников и плинтусов.

Измеритель: 100 м² оштукатуриваемой поверхности

Штукатурка внутренних поверхностей наружных стен, когда остальные поверхности не оштукатуриваются, известковым раствором по камню и бетону:

15-02-017-1 простая

15-02-017-2 улучшенная

15-02-017-3 высококачественная

Шифр ресурса	Наименование элементов затрат	Ед. измер.	15-02-017-1	15-02-017-2	15-02-017-3
1	Затраты труда рабочих-строителей	чел.-ч	77,95	89,09	140,36
1.1	Средний разряд работы		3,5	3,8	4,2

2	Затраты труда машинистов	чел.-ч	6,54	6,76	6,91
3	МАШИНЫ И МЕХАНИЗМЫ				
030954	Подъемники грузоподъемностью до 500кг одномачтовые, высота подъема 45м	маш.-ч	0,62	0,84	0,99
111500	Растворонасосы 1 м ³ /ч	маш.-ч	5,92	5,92	5,92
4	МАТЕРИАЛЫ				
402-0083	Раствор готовый отделочный тяжелый, цементно-известковый 1:1:6	м ³	0,04	0,2	0,26
402-0086	Раствор готовый отделочный тяжелый, известковый 1:2,5	м ³	1,4	1,58	2,12
101-0874	Сетка тканая с квадратными ячейками N 05 без покрытия	м ²	2,64	5,28	5,28
101-0219	Гипсовые вяжущие Г-3	т	0,006	0,006	0,006
102-0054	Пиломатериалы хвойных пород. Доски обрезные длиной 4-6,5 м, шириной 75-150 мм, толщиной 25 мм IV сорта	м ³	0,06	0,06	0,06
101-0179	Гвозди строительные с плоской головкой 1,6x50 мм	т	0,00007	0,00012	0,00012

Таблица ГЭСН 15-05-019 Остекление оконных переплетов

Состав работ: 01. Подготовка профильного стекла к установке. 02. Наклейка резиновых прокладок на профильное стекло. 03. Установка резиновых насадок на торцы профильного стекла. 04. Установка профильного стекла в переплеты с закреплением его и с герметизацией стыков резиновыми прокладками и тиоколовой мастикой.

Измеритель: 1 м² проема

Остекление оконных переплетов металлических профильным стеклом:

15-05-019-1 коробчатого сечения в один слой

15-05-019-2 швеллерного сечения в один слой

15-05-019-3 швеллерного сечения в два слоя

Остекление оконных переплетов деревянных профильным стеклом:

15-05-019-4 швеллерного сечения в один слой

15-05-019-5 швеллерного сечения в два слоя

Шифр ресурса	Наименование элементов затрат	Ед. измер.	15-05-019-1	15-05-019-2	15-05-019-3	15-05-019-4	15-05-019-5
1	Затраты труда рабочих-строителей	чел.-ч	1,18	0,74	1,56	0,86	1,71
1.1	Средний разряд работы		3,2	3,2	3,2	3,2	3,2
2	Затраты труда машинистов	чел.-ч	0,01	0,01	0,49	0,01	0,48
3	МАШИНЫ И МЕХАНИЗМЫ						
400001	Автомобили бортовые грузоподъемностью до 5 т	маш.-ч	0,02	0,02	0,68	0,02	0,64
020129	Краны башенные при работе на других видах строительства (кроме монтажа технологического оборудования) 8 т	маш.-ч	0,01	0,01	0,49	0,01	0,48
4	МАТЕРИАЛЫ						
101-1287	Стекло строительное профильное бесцветное коробчатого сечения	м ²	0,94	-	-	-	-
101-1286	Стекло строительное профильное бесцветное швеллерного сечения	м ²	-	0,93	1,96	0,94	1,88
101-0617	Мастика тиоколовая строительного назначения КБ-0,5	кг	0,46	0,46	0,97	0,59	0,74
101-1850	Резина губчатая	кг	0,46	0,43	0,75	0,45	0,9
101-1851	Резина прессованная	кг	1,03	1,03	1,6	0,82	1,64
113-0304	Клей резиновый N 88-Н	кг	0,04	0,05	0,22	0,022	0,22
101-1757	Ветошь	кг	0,002	0,002	-	-	-
101-0623	Мыло твердое хозяйственное 72%	шт.	0,01	0,01	-	-	-

Таблица ГЭСН 15-05-020 Остекление перегородок

Состав работ: 01. Подготовка профильного стекла к установке. 02. Наклейка резиновых и поливинилхлоридных прокладок на профильное стекло. 03. Установка резиновых насадок на торцы профильного стекла. 04. Установка профильного стекла в каркасы перегородок с закреплением его и герметизацией стыков резиновыми прокладками и тиоколовой мастикой.

Измеритель: 1 м² перегородок за вычетом проемов

Остекление перегородок профильным стеклом марки:

15-05-020-1 КП-1-250 в один слой

15-05-020-2 ШП-250 в два слоя

Шифр ресурса	Наименование элементов затрат	Ед. измер.	15-05-020-1	15-05-020-2
1	Затраты труда рабочих-строителей	чел.-ч	0,81	1,23
1.1	Средний разряд работы		3,2	3,2
2	Затраты труда машинистов	чел.-ч	0,01	0,01
3	МАШИНЫ И МЕХАНИЗМЫ			
400001	Автомобили бортовые грузоподъемностью до 5 т	маш.-ч	0,02	0,02
020129	Краны башенные при работе на других видах строительства (кроме монтажа технологического оборудования) 8 т	маш.-ч	0,01	0,01
4	МАТЕРИАЛЫ			
101-1287	Стекло строительное профильное бесцветное коробчатого сечения	м ²	0,99	-
101-1286	Стекло строительное профильное бесцветное швеллерного сечения	м ²	-	1,98
101-0617	Мастика тиоколовая строительного назначения КБ-0,5	кг	0,2	0,21
101-1849	Прокладка герметизирующая "Констан" из ПВХ-В-80М	т	0,00071	0,00083
101-1850	Резина губчатая	кг	0,31	1,46
113-0304	Клей резиновый N 88-Н	кг	0,032	0,033
102-0057	Пиломатериалы хвойных пород. Доски обрезные длиной 4-6,5 м, шириной 75-150 мм, толщиной 32-40 мм III сорта	м ³	0,001	-
101-1757	Ветошь	кг	0,002	0,002
101-0623	Мыло твердое хозяйственное 72%	шт.	0,01	0,01

Таблица ГЭСН 15-06-003 Оклеивка стен поливинилхлоридной декоративно-отделочной самоклеющейся пленкой

Состав работ: 01. Подготовка поверхности под оклейку. 02. Приготовление грунтовочного состава. 03. Нанесение грунтовочного состава на поверхность стен. 04. Раскрой пленки. 05. Наклеивание полотнищ внахлестку. 06. Протирка оклеенной поверхности ветошью.

Измеритель: 100 м² оклеиваемой поверхности

Оклеивка стен поливинилхлоридной декоративно-отделочной самоклеющейся пленкой:

15-05-003-1 по штукатурке и бетону

15-05-003-2 по гипсобетону и гипсолитовым поверхностям

15-05-003-3 по листовым материалам

Шифр ресурса	Наименование элементов затрат	Ед. измер.	15-06-003-1	15-06-003-2	15-06-003-3
1	Затраты труда рабочих-строителей	чел.-ч	95,57	75,48	71,04
1.1	Средний разряд работы		4,2	4,2	4,2
2	Затраты труда машинистов	чел.-ч	0,01	0,01	0,01
3	МАШИНЫ И МЕХАНИЗМЫ				
400001	Автомобили бортовые грузоподъемностью до 5 т	маш.-ч	0,01	0,01	0,01
030954	Подъемники грузоподъемностью до 500кг одномачтовые, высота подъема 45м	маш.-ч	0,01	0,01	0,01
4	МАТЕРИАЛЫ				
101-1834	Пленка поливинилхлоридная декоративно-отделочная самоклеющаяся марки ПДСПО-12	1000 м ²	0,107	0,107	0,107
101-1292	Уайт-спирит	т	0,013	0,013	0,013
101-1712	Шпатлевка клеевая	т	0,051	0,005	0,005
101-1835	Клей фенолполивинилацетатный	т	0,007	0,007	0,007
101-1757	Ветошь	кг	0,15	0,15	0,15

Таблица ГЭСН 15-02-036 Штукатурка по сетке без устройства каркаса

Состав работ: 01. Натягивание проволочной сетки. 02. Покрытие сетки цементным молоком. 03. Обмазка сетки раствором с очесами. 04. Оштукатуривание и отделка поверхностей. 05. Обмазка плинтусов и наличников.

Измеритель: 100 м² оштукатуриваемой поверхности

Оклейка стен поливинилхлоридной декоративно-отделочной самоклеющейся пленкой:

- 15-02-036-01 улучшенная стен
- 15-02-036-02 улучшенная потолков
- 15-02-036-03 высококачественная стен
- 15-02-036-04 высококачественная потолков
- 15-02-036-05 высококачественная колонн
- 15-02-036-06 карнизов и тяг

Шифр ресурса	Наименование элементов затрат	Ед. измер.	15-02-036-01	15-02-036-02	15-02-036-03	15-02-036-04	15-02-036-05	15-02-036-06
1	Затраты труда рабочих-строителей	чел.-ч	129,95	144,64	161,88	177,84	339,72	354,82
1.1	Средний разряд работы		3,6	3,6	4,0	4,0	4,5	4,5
2	Затраты труда машинистов	чел.-ч	1,44	1,44	1,7	1,7	1,7	3,15
3	МАШИНЫ И МЕХАНИЗМЫ							
030101	Автопогрузчики 5т	маш.-ч	0,14	0,14	0,14	0,14	0,14	0,41
030954	Подъемники грузоподъемностью до 500кг одномачтовые, высота подъема 45м	маш.-ч	1,3	1,3	1,56	1,56	1,56	2,74
4	МАТЕРИАЛЫ							
101-0179	Гвозди строительные с плоской головкой 1,6x50мм	т	0,0025	0,0025	0,0025	0,0025	0,0025	0,0025
101-0874	Сетка тканая с квадратными ячейками №05 без покрытия	м ²	108	108	108	108	108	108
101-1305	Портландцемент общестроительного назначения	т	0,013	0,002	0,013	0,002	0,009	0,009

	бездобавочный, марки 400							
101-1705	Пакля пропитанная	кг	12	12	12	12	12	12
402-0086	Раствор готовый отделочный тяжелый, известковый 1:2,5	м ³	3,1	3,2	3,65	3,75	3,65	5,2
411-0001	Вода	м ³	0,01	0,01	0,01	0,01	0,03	0,03
405-0219	Гипсовые вяжущие, марка ГЗ	т	-	-	-	-	-	3,1

Таблица ГЭСН 15-02-022 Оштукатуривание прямоугольных кессонов площадью проекции до 12 м² по ребристому железобетонному перекрытию цементно-известковым раствором при помощи горизонтальной проекции кессона

Состав работ: 01. Разбивка осей. 02. Устройство декоративных балок с изготовлением и установкой каркаса и пришивкой по каркасу штукатурной сетки с обмазкой ее раствором. 03. Подготовка поверхности.. 04. Установка маяков. Накрывка и затирка.. 05. Нанесение обрызга и грунта.. 06. Вытягивание тяг. 07. Разделка углов. 08. Окончательная выверка.

Измеритель: 100 м² поверхности потолка

15-02-022-01 до 0,8 м²

15-02-022-02 до 2 м²

15-02-022-03 до 4 м²

15-02-022-04 до 6 м²

Шифр ресурса	Наименование элементов затрат	Ед. измер.	15-02-022-01	15-02-022-02	15-02-022-03	15-02-022-04
1	Затраты труда рабочих-строителей	чел.-ч	15409,77	1288	897	782
1.1	Средний разряд работы		4,5	4,5	4,5	4,5
2	Затраты труда машинистов	чел.-ч	5,63	5,63	5,63	4,84
3	МАШИНЫ И МЕХАНИЗМЫ					
030101	Автопогрузчики 5т	маш.-ч	0,26	0,26	0,26	0,22
030954	Подъемники грузоподъемностью до 500кг одномачтовые, высота подъема 45м	маш.-ч	1,17	1,17	1,17	1,01
111500	Растворонасосы: 1м ³ /ч	маш.-ч	4,2	4,2	4,2	3,61
4	МАТЕРИАЛЫ					
101-0179	Гвозди строительные с плоской головкой 1,6x50мм	т	0,01	0,01	0,01	0,01
101-0797	Проволока горячекатаная в мотках, диаметром 6,3-6,5 мм	т	0,43	0,41	0,37	0,34
101-0874	Сетка тканая с квадратными ячейками №05 без покрытия	м ²	80	76	69	63
101-1305	Портландцемент общестроительного назначения бездобавочный, марки 400	т	0,009	0,008	0,008	0,007
102-0008	Лесоматериалы круглые хвойных пород для строительства диаметром 14-24 см, длиной 3-6,5м	м ³	0,07	0,06	0,06	0,06
102-0057	Доски обрезные хвойных пород длиной 4-6,5м, шириной 75-150мм, толщиной 32-40мм, III сорта	м ³	0,17	0,16	0,15	0,14
402-0083	Раствор готовый отделочный тяжелый, цементно-известковый 1:1:6	м ³	10,2	10,1	9,5	8,8

405-0219	Гипсовые вяжущие, марка Г3	т	0,04	0,04	0,04	0,04
411-0001	Вода	м ³	3	3	3	3

Приложение 3

Тарифная сетка оплаты труда в строительстве на 01.01.2001 года

Разряд работы	Стоимость чел.-ч. в рублях	Разряд работы	Стоимость чел.-ч. в рублях	Разряд работы	Стоимость чел.-ч. в рублях
1,0	6,74	2,7	7,79	4,4	9,57
1,1	6,80	2,8	7,86	4,5	9,71
1,2	6,85	2,9	7,93	4,6	9,84
1,3	6,92	3,0	7,99	4,7	9,98
1,4	6,97	3,1	8,09	4,8	10,12
1,5	7,03	3,2	8,20	4,9	10,26
1,6	7,08	3,3	8,30	5,0	10,39
1,7	7,13	3,4	8,40	5,1	10,57
1,8	7,20	3,5	8,51	5,2	10,74
1,9	7,26	3,6	8,61	5,3	10,91
2,0	7,31	3,7	8,71	5,4	11,08
2,1	7,38	3,8	8,82	5,5	11,26
2,2	7,45	3,9	8,92	5,6	11,42
2,3	7,52	4,0	9,02	5,7	11,60
2,4	7,58	4,1	9,15	5,8	11,77
2,5	7,66	4,2	9,29	5,9	11,94
2,6	7,72	4,3	9,43	6,0	12,11

Приложение 4

Сборник средних сметных цен на основные строительные материалы, изделия и конструкции (ТССЦ-2001)

Шифр ресурса	Наименование и характеристика строительных материалов, изделий и конструкций	Ед. изм.	Масса брутто, кг	Сметная цена, руб.	Отпускная цена, руб.
101-0179	Гвозди строительные с плоской головкой 1,6x50 мм	т		11281,08	
101-0256	Плитки керамические глазурованные для	м ²	0,0147	83,79	81,33

	внутренней облицовки стен гладкие без завала белые				
101-0257	Плитки керамические глазурованные для внутренней облицовки стен гладкие с завалом белые	м ²	0,0147	118,52	115,38
101-0258	Плитки керамические глазурованные для внутренней облицовки стен гладкие без завала цветные (однотонные)	м ²	0,0147	127,31	123,99
101-0259	Плитки керамические глазурованные для внутренней облицовки стен гладкие с завалом цветные (однотонные)	м ²	0,0147	129,50	126,14
101-0260	Плитки керамические глазурованные для внутренней облицовки стен гладкие цветные декорированные методом сериографии с рисунком одноцветные без завал	м ²	0,0147	137,75	134,23
101-0261	Плитки керамические глазурованные для внутренней облицовки стен гладкие цветные декорированные методом сериографии с рисунком одноцветные с завалом	м ²	0,0147	139,72	136,16
101-0262	Плитки керамические глазурованные для внутренней облицовки стен гладкие цветные декорированные методом сериографии с рисунком многоцветные без завала	м ²	0,0147	157,43	153,52
101-0263	Плитки керамические глазурованные для внутренней облицовки стен гладкие цветные декорированные методом сериографии с рисунком многоцветные с завалом	м ²	0,0147	159,40	155,45
101-0264	Плитки керамические глазурованные для внутренней облицовки стен декорированные методом набрызгивания с завалом с 4-х сторон гладкие	м ²	0,0147	115,35	112,27
101-0265	Плитки керамические глазурованные для внутренней облицовки стен декорированные методом набрызгивания с завалом с 4-х сторон рельефные цветные (однотонные)	м ²	0,0147	117,16	114,04
101-0266	Плитки керамические глазурованные для внутренней облицовки стен декорированные методом набрызгивания с завалом с 4-х сторон рельефные цветные	м ²	0,0147	123,52	120,28
101-0267	Плитки керамические фасадные и ковры из них глазурованные гладкие рядовые белые толщиной 7 мм	м ²	0,0218	114,92	111,45
101-0268	Плитки керамические фасадные и ковры из них глазурованные гладкие рядовые белые толщиной 9 мм	м ²	0,0262	120,28	116,45
101-0269	Плитки керамические фасадные и ковры из них цветные (однотонные) толщиной 7 мм	м ²	0,0196	122,94	119,43
101-0270	Плитки керамические фасадные и ковры из них цветные (однотонные) толщиной 9 мм	м ²	0,0229	128,28	124,48
101-0283	Плитки керамические для полов гладкие неглазурованные одноцветные без красителей квадратные толщиной 13 мм	м ²	0,00293	94,11	90,62
101-0284	Плитки керамические для полов гладкие неглазурованные одноцветные без красителей квадратные толщиной 11 мм	м ²	0,0257	86,16	83,03
101-0285	Плитки керамические для полов гладкие	м ²	0,0293	103,16	99,50

	неглазурованные одноцветные без красителей шестигранные толщиной 13 мм				
101-0286	Плитки керамические для полов гладкие неглазурованные одноцветные без красителей шестигранные толщиной 11 мм	м ²	0,0257	95,24	91,93
101-0287	Плитки керамические для полов гладкие неглазурованные одноцветные с красителем квадратные и прямоугольные	м ²	0,0293	80,38	77,16
101-0288	Плитки керамические для полов гладкие глазурованные, декорированные методом сериографии, с одноцветным рисунком, квадратные толщиной 13 мм	м ²	0,0293	109,98	106,18
101-0289	Плитки керамические для полов гладкие глазурованные, декорированные методом сериографии, с одноцветным рисунком, квадратные толщиной 11 мм	м ²	0,0257	102,03	98,59
101-0291	Плитки керамические для полов гладкие глазурованные декорированные методом сериографии, квадратные и прямоугольные с многоцветным рисунком толщиной 13 мм	м ²	0,0293	186,27	180,98
101-0292	Плитки керамические для полов гладкие глазурованные декорированные методом сериографии, квадратные и прямоугольные с одноцветным рисунком толщиной 11 мм	м ²	0,0257	178,92	173,98
101-0293	Плитки керамические для полов рельефные глазурованные, декорированные методом сериографии, квадратные и прямоугольные с одноцветным рисунком толщиной 13 мм	м ²	0,0293	198,38	192,85
101-0294	Плитки керамические для полов рельефные глазурованные, декорированные методом сериографии, квадратные и прямоугольные с одноцветным рисунком толщиной 11 мм	м ²	0,0257	121,73	117,90
101-0295	Плитки керамические для полов рельефные глазурованные, декорированные методом сериографии, квадратные и прямоугольные с многоцветным рисунком толщиной 13 мм	м ²	0,0293	211,71	205,92
101-0296	Плитки керамические для полов рельефные глазурованные, декорированные методом сериографии, квадратные и прямоугольные с многоцветным рисунком толщиной 11 мм	м ²	0,0282	121,69	117,72
101-0297	Ковры из плиток керамических для полов малоразмерные толщиной 4-6 мм неглазурованных гладких одноцветных	м ²	0,0192	79,20	76,58
101-0617	Мастика тиоколовая строительного назначения КБ-0,5	кг		142,35	139,50
101-0623	Мыло твердое хозяйственное 72%	шт.		1,99	1,93
101-0797	Проволока горячекатаная в мотках, диаметром 6,3-6,5мм	т		3437,67	3322,72
101-0874	Сетка тканая с квадратными ячейками N 05 без покрытия	м ²		23,52	22,87
101-1286	Стекло строительное профильное бесцветное швеллерного сечения	м ²		131,54	127,63
101-1287	Стекло строительное профильное бесцветное коробчатого сечения	м ²		269,52	261,63
101-1292	Уайт-спирит	т		6399,00	6209,35
101-1305	Портландцемент общестроительного	т		444,10	387,37

	назначения бездобавочный, марки 400				
101-1627	Сталь листовая углеродистая обыкновенного качества марки ВСтЗпс5 толщиной 4-6 мм	т	1	5613,72	5456,11
101-1628	Сталь листовая углеродистая обыкновенного качества марки ВСтЗпс5 толщиной 8-20 мм	т	1	5301,85	5150,35
101-1629	Сталь листовая углеродистая обыкновенного качества марки ВСтЗпс5 толщиной 30 мм	т	1	5301,85	5150,35
101-1630	Сталь листовая углеродистая обыкновенного качества марки ВСтЗпс5 толщиной 50 мм	т	1	4989,97	4844,59
101-1632	Сталь листовая никельсодержащая марки 10ХСНД-4 толщиной 1 мм	т	1	9237,94	9009,26
101-1633	Сталь листовая никельсодержащая марки 10ХСНД-4 толщиной 2 мм	т	1	8911,18	8688,91
101-1634	Сталь листовая никельсодержащая марки 10ХСНД-4 толщиной 3 мм	т	1	8813,44	8593,09
101-1635	Сталь листовая никельсодержащая марки 10ХСНД-4 толщиной 4-5 мм	т	1	9779,30	9540,01
101-1636	Сталь листовая коррозионно-стойкая и жаростойкая марки 12Х18Н10Т5Д толщиной 10 мм	т	1	47043,98	46074,01
101-1637	Сталь листовая коррозионно-стойкая и жаростойкая марки 12Х18Н10Т5Д толщиной 20 мм	т	1	47043,98	46074,01
101-1663	Лак кузбасский	т	1	13740,07	13392,08
101-1665	Лак электроизоляционный 318	кг	1000	35,63	34,85
101-1666	Лак НЦ-62	т	1	31020,94	30334,11
101-1705	Пакля пропитанная	кг		13,58	13,25
101-1706	Сталь листовая оцинкованная толщиной листа 0,5 мм	т	1	11524,80	11267,37
101-1707	Сталь листовая оцинкованная толщиной листа 1,0 мм	т	1	10804,50	10561,76
101-1712	Шпатлевка клеевая	т		4293,99	4149,89
101-1733	Сталь листовая горячекатаная углеродистая обыкновенного качества СтЗпс толщиной 9-12 мм	т	1	5713,48	5553,91
101-1734	Сталь листовая горячекатаная углеродистая обыкновенного качества СтЗпс толщиной 13-20 мм	т	1	4713,48	5553,91
101-1757	Ветошь	кг		2,10	2,03
101-1773	Сталь листовая горячекатаная жаростойкая нержавеющая марки 12Х17, толщиной 1,5 мм	т	1	48359,58	47363,81
101-1791	Сталь листовая волнистая толщиной 1,5-1,6 мм марки БСт0	т	1	5563,36	5406,73
101-1834	Пленка поливинилхлоридная декоративно-отделочная самоклеющаяся марки ПДСПО-12	1000 м ²		7812,16	7650,59
101-1835	Клей фенолполивинилацетатный	т		20091,14	19642,05
101-1842	Сталь листовая горячекатаная углеродистая обыкновенного качества СтЗкп толщиной 9-12 мм	т	1	5475,41	5320,51
101-1843	Сталь листовая горячекатаная углеродистая обыкновенного качества СтЗкп толщиной 13-20 мм	т	1	5475,41	5320,51
101-1849	Прокладка герметизирующая «Констан» из ПВХ-В-80М	т		38500,00	37680,22
101-1850	Резина губчатая	кг		41,79	40,91

101-1851	Резина прессованная	кг		28,26	27,65
101-1873	Сталь листовая оцинкованная толщиной листа 0,75 мм	т	1	11467,18	11210,37
101-1874	Сталь листовая оцинкованная толщиной листа 1,5 мм	т	1	9158,10	8948,44
101-1875	Сталь листовая оцинкованная толщиной листа 0,7 мм	т	1	11524,80	11266,70
101-1876	Сталь листовая оцинкованная толщиной листа 0,8 мм	т	1	11319,00	11065,51
101-1886	Трубы асбестоцементные напорные ВТ6 х 100 тип 1	м	0,0079	15,56	14,63
101-1887	Трубы асбестоцементные напорные ВТ6 х 150 тип 1	м	0,013	46,470	44,54
101-1888	Трубы асбестоцементные напорные ВТ6 х 200 тип 1	м	0,0223	65,34	62,31
101-1892	Трубы асбестоцементные напорные ВТ6 х 250 тип 1	м	0,0287	93,35	89,26
101-1894	Трубы асбестоцементные напорные ВТ6 х 300 тип 1	м	0,0406	94,46	89,42
101-1982	Сталь листовая нержавеющей, марка 08х13 - 40х13, толщиной до 4 мм	т	1	20746,80	20292,46
101-2017	Трубы асбестоцементные напорные ВТ6 х 350 тип 1	м	0,0514	122,73	116,28
101-2026	Трубы асбестоцементные напорные ВТ6 х 400 тип 1	м	0,070	163,35	154,65
101-2035	Трубы асбестоцементные напорные ВТ6 х 500 тип 1	м	0,103	217,81	205,45
101-2055	Трубы асбестоцементные напорные ВТ9 х 100 тип 1	м	0,0093	16,34	15,29
101-2056	Трубы асбестоцементные напорные ВТ9 х 150 тип 1	м	0,0154	49,01	46,84
101-2058	Трубы асбестоцементные напорные ВТ9 х 200 тип 1	м	0,0267	68,45	65,01
101-2059	Трубы асбестоцементные напорные ВТ9 х 250 тип 1	м	0,0363	98,01	93,24
101-2061	Трубы асбестоцементные напорные ВТ9 х 300 тип 1	м	0,0499	127,57	121,15
101-2062	Трубы асбестоцементные напорные ВТ9 х 350 тип 1	м	0,0643	156,40	148,28
101-2092	Трубы асбестоцементные напорные ВТ9 х 400 тип 1	м	0,086	171,14	161,02
101-2093	Трубы асбестоцементные напорные ВТ9 х 500 тип 1	м	0,129	228,70	214,08
101-2103	Трубы асбестоцементные напорные ВТ12 х 100 тип 1	м	0,0105	17,12	15,95
101-2104	Трубы асбестоцементные напорные ВТ12 х 150 тип 1	м	0,0181	51,34	48,91
101-2128	Трубы асбестоцементные напорные ВТ12 х 200 тип 1	м	0,0315	71,56	67,68
101-2133	Трубы асбестоцементные напорные ВТ12 х 250 тип 1	м	0,0415	102,68	97,41
101-2139	Трубы асбестоцементные напорные ВТ12 х 300 тип 1	м	0,058	133,89	126,70
101-2144	Трубы асбестоцементные напорные ВТ12 х 350 тип 1	м	0,075	186,14	176,60
101-2145	Трубы асбестоцементные напорные ВТ12 х	м	0,1	202,37	190,54

	400 тип 1				
101-2148	Трубы асбестоцементные напорные ВТ12 х 500 тип 1	м	0,151	239,60	223,03
101-2149	Трубы асбестоцементные напорные ВТ15 х 200 тип 2	м	0,03565	80,90	76,51
101-2150	Трубы асбестоцементные напорные ВТ15 х 250 тип 2	м	0,04777	116,68	110,64
101-2154	Трубы асбестоцементные напорные ВТ15 х 300 тип 2	м	0,06737	147,80	139,61
101-2157	Трубы асбестоцементные напорные ВТ15 х 400 тип 2	м	0,11595	202,25	189,17
101-2168	Трубы асбестоцементные напорные ВТ15 х 500 тип 2	м	0,17534	264,49	245,52
101-2968	Лак ПФ-157 для деревянных поверхностей (универсальный), глянцевый	т	1	45587,82	44578,04
101-3066	Лак масляный МА-592	кг	1000	33,64	32,88
101-3485	Краска акриловая АКВА ВД-АК-11	т	1	8751,65	8492,83
101-3486	Краска акриловая ВД-АК-101	т	1	11123,49	10818,16
101-3487	Краска акриловая ДИВА-Ф УНИВЕРСАЛ, Палитра Руси	т	1	10078,03	9793,20
101-3488	Краска акриловая ДИВА-Ф, Палитра Руси	т	1	10936,22	10634,56
101-3489	Краска акриловая ДРУЖБА-ЛЮКС	т	1	9289,81	9020,44
101-3490	Краска акриловая ИНТЕКО-850	т	1	12434,42	12103,39
101-3491	Краска акриловая СВЯТОЗАР-26 для цоколя	т	1	25100,39	24521,01
101-3492	Краска акриловая ALLFASIL, ALLIGATOR	кг	1000	54,69	53,53
101-3493	Краска акриловая CAPOROL MURESKO-PLUS	кг	1000	82,21	80,51
101-3494	Краска акриловая FASSADENFARBE 3000, ALLIGATOR	кг	1000	39,05	38,19
101-3495	Краска акриловая RHYLAX, ALLIGATOR	кг	1000	108,52	106,30
101-3496	Краска акриловая SILIGATOR, ALLIGATOR	кг	1000	74,91	73,35
101-3512	Краска акриловая ВД-АК 2180, ВГТ	т	1	4563,00	4386,31
101-3513	Краска акриловая ВД-БИО, СКИМ	т	1	25858,75	25264,50
101-3514	Краска акриловая ОПТИМИСТ водно-дисперсионная	т	1	4484,01	4308,87
101-3538	Лак акриловый матовый, для наружных работ, ВГТ	т	1	19850,44	19382,64
101-3539	Лак акриловый АКВАЛАК, VIVACOLOR, полуматовый	кг	1000	64,59	63,24
101-3540	Лак акриловый водный, полуглянцевый	кг	1000	16,60	16,19
101-3541	Лак акриловый для наружных работ, тонированный, ВГТ	т		23901,61	23354,37
101-3542	Лак алкидный JALO, TIKKURILA матовый	кг		69,77	68,32
101-3543	Лак алкидный PETSILAKKA, TIKKURILA тонированный глянцевый	кг		60,27	59,01
101-3544	Лак алкидный ПФ-283, пентафталевый, глянцевый	т		13886,35	13535,49
101-3546	Лак алкидный паркетный	т		15730,32	15343,30
101-3547	Лак УРФ-1, глянцевый, паркетный	т		11494,96	11190,99
101-3817	Сталь толстолистовая марки Бст1сп-Бст5сп, толщиной до 4 мм	т	1	6932,62	6749,15
101-3818	Сталь толстолистовая марки Ст0, углеродистая, толщиной до 4 мм	т	1	6833,59	6652,06
101-3819	Сталь толстолистовая марки Ст3сп толщиной 34-60 мм	т	1	4091,30	3963,54
101-3820	Сталь толстолистовая марки Ст1, Ст2, Ст3,	т	1	6897,74	6714,95

	толщиной более 4 мм				
101-3821	Сталь толстолистовая марки Ст1кп-Ст4кп, Ст1пс-Ст6пс, Ст1Гпс-Ст5Гпс, толщиной более 4 мм	т	1	6774,18	6593,81
101-3822	Сталь толстолистовая марки Ст1сп-Ст6сп, толщиной более 4 мм	т	1	6859,86	6677,81
101-3986	Церезит	т		12142,20	11856,58
102-0008	Лесоматериалы круглые хвойных пород для строительства диаметром 14-24см, длиной 3-6,5м	м ³		629,96	577,90
102-0054	Пиломатериалы хвойных пород. Доски обрезные длиной 4-6,5 м, шириной 75-150 мм, толщиной 25 мм IV сорта	м ³		902,97	851,14
102-0057	Пиломатериалы хвойных пород. Доски обрезные длиной 4-6,5 м, шириной 75-150 мм, толщиной 32-40 мм III сорта	м ³		1060,63	1005,71
113-0304	Клей резиновый N 88-Н	кг		31,44	30,76
402-0078	Раствор готовый отделочный тяжелый, известковый 1:2,5	м ³		438,10	370,41
402-0083	Раствор готовый отделочный тяжелый, цементно-известковый 1:1:6	м ³		442,13	374,36
402-0086	Раствор готовый отделочный тяжелый, известковый 1:2,5	м ³		549,31	479,44
403-0971	Ригели марки РДП6.86-50АТУ /бетон В30 (М400), объем 2,35 м3, расход ар-ры 263,80 кг/ (серия 1.020-1/87 вып. 3-3 по вып. 3-7), 10,5т	шт.	2,5	5708,64	5435,62
403-0972	Ригели марки РДП6.86-70АТУ /бетон В30 (М400), объем 2,35 м3, расход ар-ры 374,20 кг/ (серия 1.020-1/87 вып. 3-3 по вып. 3-7), 18т	шт.	2,5	6478,87	6190,74
403-0973	Ригели марки РДП6.86-90АТУ /бетон В40 (М550), объем 2,35 м3, расход ар-ры 468,80 кг/ (серия 1.020-1/87 вып. 3-3 по вып. 3-7), 9т	шт.	2,5	7357,45	7052,10
403-0974	Ригели марки РДП6.86-110АТУ /бетон В40 (М550), объем 2,35 м3, расход ар-ры 551,60 кг/ (серия 1.020-1/87 вып. 3-3 по вып. 3-7), 25,8т	шт.	2,5	7935,12	7618,44
403-0975	Ригели марки РДП6.56-50АТУ /бетон В30 (М400), объем 1,51 м3, расход ар-ры 123,30 кг/ (серия 1.020-1/87 вып. 3-3 по вып. 3-7), 16т	шт.	2,5	3434,70	3263,84
403-0976	Ригели марки РДП6.56-70АТУ /бетон В30 (М400), объем 1,51 м3, расход ар-ры 136,00 кг/ (серия 1.020-1/87 вып. 3-3 по вып. 3-7), 11т	шт.	2,5	3523,30	3350,71
403-1046	Сваи железобетонные квадратного сечения сплошные из бетона В15 (М200), с расходом арматуры 50 кг на м3 бетона (в плотном теле) (ГОСТ 19804-91), 15,6т	м ³	2,5	1419,93	1322,72
403-1047	Сваи железобетонные квадратного сечения сплошные из бетона В15 (М200), с расходом арматуры от 50,1 до 60 кг на м3 бетона (в плотном теле) (ГОСТ 19804-91), 20,6т	м ³	2,5	1454,83	1356,93
403-1048	Сваи железобетонные квадратного сечения сплошные из бетона В15 (М200), с расходом	м ³	2,5	1524,58	1425,32

	арматуры от 60,1 до 70 кг на м3 бетона (в плотном теле) (ГОСТ 19804-91), 9,8т				
403-1049	Сваи железобетонные квадратного сечения сплошные из бетона В15 (М200), с расходом арматуры от 70,1 до 80 кг на м3 бетона (в плотном теле) (ГОСТ 19804-91), 28т	м ³	2,5	1594,35	1493,72
403-1050	Сваи железобетонные квадратного сечения сплошные из бетона В15 (М200), с расходом арматуры от 80,1 до 90 кг на м3 бетона (в плотном теле) (ГОСТ 19804-91), 26т	м ³	2,5	1664,12	1562,12
403-1415	Ферма стропильная 3ФБС24-7АтIV /бетон В35 (М450), объем 4,70 м3, расход ар-ры 1028 кг/ (серия 1.463.1-3/87 вып. 1-1, 1-2), 21т	шт.	2,5	18484,55	17799,92
403-1416	Ферма стропильная 3ФБС24-8АтIV /бетон В35 (М450), объем 4,70 м3, расход ар-ры 1111 кг / (серия 1.463.1-3/87 вып. 1-1, 1-2), 24т	шт.	2,5	19063,63	18367,64
403-1417	Ферма стропильная 3ФБС24-9АтIV /бетон В40 (М550), объем 4,70 м3, расход ар-ры 1238 кг/ (серия 1.463.1-3/87 вып. 1-1, 1-2), 25,8т	шт.	2,5	20222,91	19504,19
403-1418	Ферма стропильная 3ФБС24-10АтIV /бетон В45 (М600), объем 4,70 м3, расход ар-ры 1382 кг/ (серия 1.463.1-3/87 вып. 1-1, 1-2), 19т	шт.	2,5	21555,44	20810,59
403-1502	Плиты фундаментные прямоугольные плоские из бетона В12,5 (М 150), объемом от 0,2 до 1 м3 с расходом арматуры от 20,1 до 25 кг/м3, 6т	м ³	2,5	1051,08	961,10
403-1503	Плиты фундаментные прямоугольные плоские из бетона В12,5 (М 150), объемом от 0,2 до 1 м3 с расходом арматуры от 25,1 до 30 кг/м 3, 8т	м ³	2,5	1085,96	995,30
403-1504	Плиты фундаментные прямоугольные плоские из бетона В12,5 (М 150), объемом от 0,2 до 1 м3 с расходом арматуры от 30,1 до 35 кг/м3, 4,8т	м ³	2,5	1120,86	1029,51
403-1505	Плиты фундаментные прямоугольные плоские из бетона В12,5 (М 150), объемом от 0,2 до 1 м3 с расходом арматуры от 35,1 до 40 кг/м3, 4,9т	м ³	2,5	1155,74	1063,71
403-1548	Плиты фундаментные трапецидальные с овальной плоскостью и круглые – плоские, из бетона В15 (М 200), объемом от 1 до 4 м3 с расходом арматуры от 15,1 до 20 кг/м3, 4,7т	м ³	2,5	930,22	842,61
403-1549	Плиты фундаментные трапецидальные с овальной плоскостью и круглые – плоские, из бетона В15 (М 200), объемом от 4 м3 с расходом арматуры от 15,1 до 20 кг/м3, 5,2т	м ³	2,5	837,20	751,41
403-1551	Плиты фундаментные трапецидальные с овальной плоскостью и круглые – плоские, из бетона В22.5 (М 300), объемом от 0,5 до 1 м3 с расходом арматуры от 15,1 до 20 кг/м3, 15,2т	м ³	2,5	1119,68	1028,36
403-1552	Плиты фундаментные трапецидальные с овальной плоскостью и круглые – плоские,	м ³	2,5	1154,58	1062,57

	из бетона В22.5 (М 300), объемом от 0,5 до 1 м3 с расходом арматуры от 20,1 до 25 кг/м3, 15,5т				
403-7003	Колонны прямоугольного сечения сплошные из бетона В25 (М350), весом до 5 т, объемом от 1 до 4 м3 с расходом арматуры 100 кг/м3, 4,7т	м ³	2,5	2792,51	2668,38
403-7004	Колонны прямоугольного сечения сплошные с капителью, из бетона В25 (М350), весом до 5 т, объемом до 0,2 м3 с расходом арматуры 100 кг/м3, 4,9т	м ³	2,5	3986,61	3839,07
403-7005	Колонны прямоугольного сечения сплошные с капителью, из бетона В25 (М350), весом до 5 т, объемом от 0,2 до 1 м3 с расходом арматуры 100 кг/м3, 5,1т	м ³	2,5	3732,84	3590,28
403-7006	Колонны прямоугольного сечения сплошные с капителью, из бетона В25 (М350), весом до 5 т, объемом от 1 до 4 м3 с расходом арматуры 100 кг/м3, 9т	м ³	2,5	3351,00	3215,92
403-7007	Колонны двутаврового сечения из бетона В25 (М350), весом до 5 т, объемом до 0,2 м3 с расходом арматуры 100 кг/м3, 8т	м ³	2,5	2912,27	2785,80
403-7008	Колонны двутаврового сечения из бетона В25 (М350), весом до 5 т, объемом от 0,2 до 1 м3 с расходом арматуры 100 кг/м3, 8,5т	м ³	2,5	2727,81	2604,95
405-0219	Гипсовые вяжущие, марка Г3	т		628,27	567,93
411-0001	Вода	м ³		2,86	2,43
408-0001	Щебень из природного камня для строительных работ марка 1400, фракция 5(3)-10 мм	м ³	1,6	206,82	163,69
408-0005	Щебень из природного камня для строительных работ М1200 фр. 5(3)-10 мм	м ³	1,6	206,35	163,23
408-0006	Щебень из природного камня для строительных работ М1200 фр.10-20 мм	м ³	1,6	183,06	140,40
408-0009	Щебень из природного камня для строительных работ М1000 фр.5(3)-10 мм	м ³	1,6	203,37	160,31
408-0010	Щебень из природного камня для строительных работ М1000 фр.10-20 мм	м ³	1,6	186,97	144,23
408-0011	Щебень из природного камня для строительных работ М1000 фр.20-40 мм	м ³	1,6	157,26	115,11
408-0014	Щебень из природного камня для строительных работ М800 фр.10-20 мм	м ³	1,6	164,66	122,36
408-0015	Щебень из природного камня для строительных работ М800 фр.20-40 мм	м ³	1,6	157,23	115,08
408-0017	Щебень из природного камня для строительных работ М600 фр.5(3)-10 мм	м ³	1,6	171,94	129,50
408-0020	Щебень из природного камня для строительных работ марка 600, фракция 40-70 мм	м ³	1,6	146,34	104,40
408-0021	Щебень из природного камня для строительных работ марка 400, фракция 5(3)-10 мм	м ³	1,6	165,65	123,33
408-0024	Щебень из природного камня для строительных работ марка 400, фракция 40-70 мм			108,80	67,60
408-0121	Песок природный для строительных работ	м ³	1,5	112,85	96,21

	повышенной крупности и крупный				
408-0122	Песок природный для строительных работ средний	м ³	1,5	103,95	88,62
408-0124	Песок природный для строительных работ мелкий	м ³	1,5	104,41	89,01
408-0200	Смесь песчано-гравийная природная	м ³	1,6	99,69	58,67
408-0202	Смесь песчано-гравийная обогащенная с содержанием гравия 25-35% (ОПГС)	м ³	1,6	115,56	74,22
408-0203	Смесь песчано-гравийная обогащенная с содержанием гравия 35-50% (ОПГС)	м ³	1,6	119,62	78,20

Приложение 5

*Сборник средних сметных цен на эксплуатацию строительных машин и
автотранспортных средств (ТСЭМ-2001)*

Шифр ресурса	Наименование машин и техническая характеристика	Ед. изм.	Эксплуатация машин всего в т.ч. з/пл
020129	Краны башенные при работе на других видах строительства 8т	маш.-ч	<u>105,21</u> 10,39
021101	Краны на автомобильном ходу при работе на монтаже технологического оборудования 6,3т	маш.-ч	<u>114,77</u> 7,99
021102	Краны на автомобильном ходу при работе на монтаже технологического оборудования 10т	маш.-ч	<u>137,16</u> 9,02
021103	Краны на автомобильном ходу при работе на монтаже технологического оборудования 12,5т	маш.-ч	<u>167,60</u> 9,02
021104	Краны на автомобильном ходу при работе на монтаже технологического оборудования 16т	маш.-ч	<u>185,57</u> 9,02
021105	Краны на автомобильном ходу при работе на монтаже технологического оборудования 25т	маш.-ч	<u>498,23</u> 12,11
021106	Краны на автомобильном ходу при работе на монтаже технологического оборудования 40т	маш.-ч	<u>708,94</u> 20,78
021107	Краны на автомобильном ходу при работе на монтаже технологического оборудования 63т	маш.-ч	<u>869,51</u> 24,22
021140	Краны на автомобильном ходу при работе на других видах строительства 6,3т	маш.-ч	<u>117,17</u> 10,39
021141	Краны на автомобильном ходу при работе на других видах строительства 10 т	маш.-ч	<u>140,25</u> 12,11
021142	Краны на автомобильном ходу при работе на других видах строительства 12,5 т	маш.-ч	<u>170,69</u> 12,11
021143	Краны на автомобильном ходу при работе на других видах строительства 16 т	маш.-ч	<u>188,66</u> 12,11
021144	Краны на автомобильном ходу при работе на других видах строительства 25 т	маш.-ч	<u>559,70</u> 12,11
021145	Краны на автомобильном ходу при работе на других видах строительства 40 т	маш.-ч	<u>802,49</u> 24,22
021146	Краны на автомобильном ходу при работе на других видах строительства 63 т	маш.-ч	<u>978,99</u> 24,22
030101	Автопогрузчики 5т	маш.-ч	<u>79,47</u>

			7,99
030954	Подъемники грузоподъемностью до 500кг одномачтовые, высота подъема 45м	маш.-ч	<u>29,69</u> 9,02
031812	Погрузчик одноковшовый, универсальный, фронтальный пневмоколесный 3т	маш.-ч	<u>212,62</u> 8,01
050101	Компрессоры передвижные с двигателем внутреннего сгорания до 686 кПа (7ат) 2,2 м ³ /мин	маш.-ч	<u>59,34</u> 9,02
111301	Вибратор поверхностный	маш.-ч	<u>0,65</u> -
111500	Растворонасосы: 1м ³ /ч	маш.-ч	<u>16,17</u> 9,02
121011	Котлы битумные: передвижные 400л	маш.-ч	<u>38,33</u> -
153101	Катки дорожные самоходные гладкие: 5т	маш.-ч	<u>72,98</u> 10,39
331101	Трамбовки пневматические	маш.-ч.	<u>5,30</u> -
340311	Машины для острожки деревянных полов	маш.-ч	<u>2,18</u> -
400001	Автомобили бортовые, грузоподъемность до 5т	маш.-ч	<u>98,42</u> 8,30
400002	Автомобили бортовые, грузоподъемность до 8т	маш.-ч	<u>104,62</u> 8,61
400003	Автомобили бортовые, грузоподъемность до 10т	маш.-ч	<u>118,85</u> 9,02
400004	Автомобили бортовые, грузоподъемность до 15т	маш.-ч	<u>131,80</u> 9,02
400005	Автомобиль бортовой ЗИЛ 433110 с генератором ELBE	маш.-ч	<u>205,01</u> 10,39
400006	Автомобиль бортовой ЗИЛ 433110 с краном – манипулятором БАКМ 890	маш.-ч	<u>248,83</u> 10,39
400007	Автомобиль бортовой МАЗ 630300 с краном – манипулятором «Палфингер» РК 15500 г/п 6т	маш.-ч	<u>229,53</u> 10,39
400051	Автомобиль – самосвал, грузоподъемность до 7 т	маш.-ч	<u>113,22</u> 9,02
400052	Автомобиль – самосвал, грузоподъемность до 10т	маш.-ч	<u>127,26</u> 9,02
400053	Автомобиль – самосвал, грузоподъемность до 15т	маш.-ч	<u>158,13</u> 9,71
400055	Автомобиль – самосвал, грузоподъемность до 30 т	маш.-ч	<u>248,25</u> 10,39
400056	Автомобиль – самосвал, грузоподъемность до 42 т	маш.-ч	<u>324,11</u> 11,94
400057	Автомобиль – самосвал, грузоподъемность до 75 т	маш.-ч	<u>1323,05</u> 13,13
400058	Автомобиль – самосвал, грузоподъемность до 110 т	маш.-ч	<u>1846,51</u> 13,82
400059	Автосамосвал Volvo FM-12	маш.-ч	<u>384,94</u> 12,11
400101	Тягачи седельные, грузоподъемность 12 т	маш.-ч	<u>92,66</u> 9,71
400102	Тягачи седельные, грузоподъемность 15 т	маш.-ч	<u>124,08</u> 9,71
400103	Тягачи седельные, грузоподъемность 30 т	маш.-ч	<u>151,01</u> 10,74
400111	Полуприцепы общего назначения, грузоподъемность 12т	маш.-ч	<u>12,98</u>

			-
400112	Полуприцепы общего назначения, грузоподъемность 15т	маш.-ч	<u>20,72</u> -
400130	Полуприцепы – тяжеловесы, грузоподъемность 20т	маш.-ч	<u>19,97</u> -
400131	Полуприцепы – тяжеловесы, грузоподъемность 40т	маш.-ч	<u>30,04</u> -
400132	Полуприцепы – тяжеловесы, грузоподъемность 60т	маш.-ч	<u>44,94</u> -
400161	Прицепы автомобильные грузоподъемностью до 5т	маш.-ч	<u>27,77</u> -
400301	Спецавтомашины на шасси типа ГАЗ	маш.-ч	<u>81,03</u> 8,61
400302	Спецавтомашины типа УАЗ	маш.-ч	<u>49,49</u> 8,30
400304	Спецмашины на базе автомобиля ВАЗ 2113 «Нива»	маш.-ч	<u>74,44</u> 9,02

Список использованной литературы

1. ГСН 81-05-02-2001 Сборник сметных норм дополнительных затрат при производстве строительно-монтажных работ в зимнее время
2. ГСН 81-05-01-2001 Сборник сметных норм затрат на строительство временных зданий и сооружений
3. МДС 81-35.2004 Методика определения стоимости строительной продукции на территории РФ
4. МДС 81-3.99 Методические указания по разработке норм и расценок на эксплуатацию строительных машин и автотранспортных средств
5. ТЕР - 2001 Территориальные единичные расценки на строительные и специальные строительные работы
6. ТССЦ81-01-2001 Территориальные сметные цены на материалы, изделия и конструкции, применяемые в строительстве.
7. ТСЭМ81-01-2001 Территориальные сметные цены на эксплуатацию строительных машин и автотранспортных средств.

Редакционно-издательский отдел
Казанский государственный архитектурно-строительный университет

Подписано в печать

Заказ №

Тираж 50 экз.

Печать ризографическая

Бумага офсетная №1

Формат 60x84/16

Усл. печ. л. 1,8

Уч. –изд. л.

Издательство КГАСУ
420043, Казань, Зеленая, 1