

Трудоустройство

Дорожно-строительные организации: АО «Татавтодор», ОАО «Алексеевскдорстрой», ООО «Волгадорстрой», ООО «Волга-Автодор», ОАО «Каздорстрой», ООО «Трансстроймеханизация», ООО «Татнефтедор», ООО «Автострада» и др.

Проектно-изыскательские институты: АО «Институт «Татдорпроект», АО «Транспроект», ООО «Институт «Агротранспроект», ООО «Спецдорпроект», ГУП «Татинвестгражданпроект», АО «Мосинжпроект», ООО «Идельдорпроект» и др.

Мосто- и тоннелестроительные организации: АО «Мосты Республики Татарстан», ООО «МОСТОВИК», ПАО «Мостотрест», АО «Казметрострой», ООО «Гидромонтаж», ООО «А.Элит-групп» и др.

Организации, реализующие цифровую трансформацию дорожной отрасли: Концерн «Телематика», ПАО «Ростелеком», ПАО «Вымпелком», ГБУ «Безопасность дорожного движения» и др.

Структуры управления: Министерство транспорта и дорожного хозяйства РТ, Федеральное дорожное агентство (Росавтодор), Государственная компания «Автодор», Управления капитального строительства администраций городов и муниципальных районов, ГКУ «Главтатдортранс», ФКУ «Волго-Вятскуправтодор», ГИБДД и др.

Возможность получения опыта работы во время учебы:

- ✓ проектирование реальных объектов транспортной инфраструктуры под руководством практикующих преподавателей;
- ✓ контроль качества и строительный контроль в исследовательском дорожном научно-производственном центре ИТС;
- ✓ научно-исследовательская деятельность по направлениям дорожно-строительной сферы, наличие научных школ и аспирантуры;
- ✓ летняя практика в ведущих дорожно-транспортных организациях.



Наши контакты

ФГБОУ ВО «Казанский государственный архитектурно-строительный университет» (КГАСУ)
420043, г. Казань, ул. Зеленая, 1. www.kgasu.ru/

Приемная комиссия:
корпус 2, каб. 2-207, тел. (843) 510-46-50,
e-mail: priem@kgasu.ru; сайт: kgasu.ru/applicant/

Институт транспортных сооружений

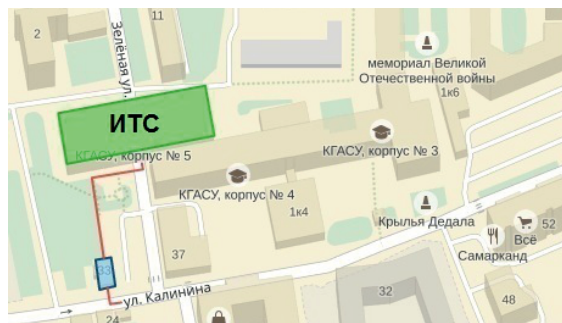
Адрес: г. Казань, ул. Зеленая, 1, корпус 5,
тел. (843) 510-46-78, 510-46-79,
e-mail: mustafina@kgasu.ru
информация на сайте:
<https://www.kgasu.ru/universitet/structure/instituty/its/>

Директор Фомин Алексей Юрьевич,
тел. (843) 510-46-92, e-mail: fomin-al.78@mail.ru

Заместитель директора Смирнов Денис Сергеевич,
тел. (843) 510-46-78, e-mail: denis27111974@yandex.ru



Схема проезда



Зелёная улица, 1, к5
Институт транспортных сооружений

— Схема проезда
— Контрольно-пропускной пункт



ИНСТИТУТ ТРАНСПОРТНЫХ СООРУЖЕНИЙ



Наш ИТС

Институт транспортных сооружений (ИТС) создан в 2001 году на базе Автодорожного факультета.

Включает две выпускающие кафедры:

- Автомобильные дороги, мосты и тоннели (АДМТ);
- Цифровые дорожные технологии (ЦДТ).

В институте осуществляется подготовка специалистов дорожно-транспортной и мосто-тоннелестроительной отраслей по очной, очно-заочной и заочной формам обучения.



Научно-образовательный центр «Дороги/Roads» КГАСУ, улица Зеленая, д. 1, корпус 5.



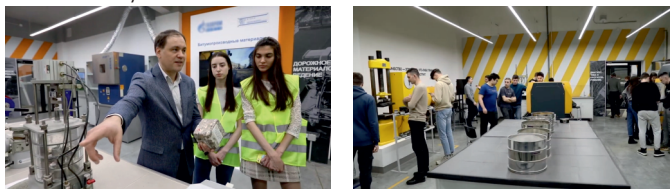
Научно-образовательный центр «Дороги/Roads» КГАСУ

Бакалавриат

Направление подготовки **08.03.01 Строительство** (очная и очно-заочная формы обучения)

Профиль «Автомобильные дороги, аэродромы и объекты транспортной инфраструктуры»

Вступительные испытания (результаты ЕГЭ): русский язык, математика, экзамен по выбору (физика, химия или информатика и информационно-коммуникационные технологии)



Направление подготовки **23.03.01 Технология транспортных процессов** (очная форма обучения)

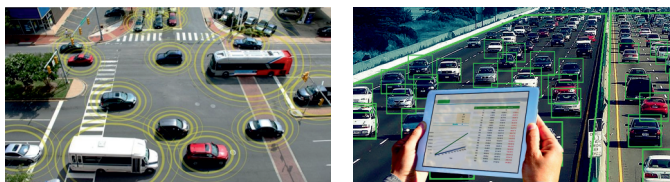
Профиль «Цифровые технологии в дорожном строительстве и организации движения»

Вступительные испытания (результаты ЕГЭ): русский язык, математика, экзамен по выбору (физика, химия или информатика и информационно-коммуникационные технологии)

Описание профиля:

Навыки и компетенции в области:

- ✓ проектирование и строительство автомобильных дорог, цифровизация в дорожной отрасли: САПР и BIM-технологии;
- ✓ интеллектуальные транспортные системы, организация дорожного движения и транспортное моделирование, создание цифровых двойников;
- ✓ развитие внегородских дорожно-транспортных систем и улично-дорожной сети городов.

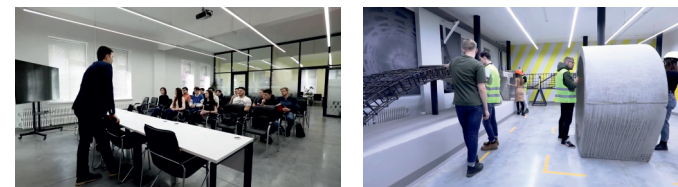


Магистратура

Направление подготовки **08.04.01 Строительство**

Профили магистратуры:

1. «**Проектирование, строительство и эксплуатация автомобильных дорог**», (очная и заочная формы обучения)
2. «**Проектирование, возведение и эксплуатация мостов и тоннелей**», (очная форма обучения)
3. «**Цифровые дорожные технологии**», (очная форма обучения)



Преимущество ИТС:

- ✓ 100%-ая востребованность выпускников и широкий спектр трудоустройства с высокой заработной платой и возможностью быстрого карьерного роста;
- ✓ Практико-ориентированные образовательные программы, реализуемые профессорско-преподавательским составом из ученых-практиков и ведущих производственных специалистов дорожно-транспортной отрасли;
- ✓ Возможность приобретать производственные компетенции в ходе учебного процесса на действующих дорожно-транспортных объектах и производственных базах;
- ✓ Прохождение учебных производственных практик с трудоустройством и заработной платой в ведущих производственных организациях, включение практик в трудовой стаж;
- ✓ Отдельное здание института в кампусе КГАСУ с лучшим в России научно-образовательным центром «Дороги» и лабораториями международного уровня.

ДОРОГИ СЛЕДУЕТ НЕ ИСКАТЬ, А СТРОИТЬ